



Казенное предприятие Калужской области "Бюро технической инвентаризации"

СПРАВКА

Получатель ЗАО "Центрум Парк Калуга"
для предоставления в Управление Федеральной регистрационной службы

В том, что объект недвижимости торгово-развлекательный центр
расположенный по адресу Калужская обл., г Калуга, ул Небесная, д. 9, стр.1

56-14-50

27.01.2010 № 2171

зарегистрирован в КП "БТИ" по праву собственности за физическим (юридическим) лицом.

Инвентарный номер 33983

Дата проведения инвентаризации 14.10.2009

Назначение объекта нежилое, общественное, торговли и общественного питания

Сведения о правах на объект недвижимости

| № п/п | Субъекты права | Доля в праве | Правоустанавливающие документы |
|-------|---------------------------|--------------|---|
| 1 | ЗАО "Центрум Парк Калуга" | целое | Распоряжение городского Головы городского округа "Город Калуга" № 13512-р от 01.12.2009г. Свидетельство о государственной регистрации права 40-КЯ 582928 от 11.12.2009г. |

Краткая техническая характеристика объекта (части объекта)

Количество этажей объекта

1

Этажность

1

Подземная этажность

0

| № п/п | Наименование | Инвентар. стоимость руб. | Год постр. | Сведения об объекте (части объекта) | | | | | | | Примечание | |
|----------|------------------------------------|--------------------------------|---------------|-------------------------------------|--|----------|-----------------------|---------------------------|-----------|--|------------|---|
| | | | | Фундамент | Материал стен | % изн | Общая площадь (кв.м.) | в т.ч. площадь (кв.м.) | | | | Площадь лоджий, балконов, террас, веранд (кв.м.) |
| | | | | | | | | жилая | подсобная | неотапливаемые помещения в пристройках | | |
| 2 | СТР1 Торгово-развлекательный центр | 164675596 | 2009 | Железобетонные плиты | Сэндвич панели; Железобетонные колонны | 0 | 36410,7 | | | | | Площадь тамбуров – 29,4 кв.м |
| | Итого: | 164675596 | | | | | 36410,7 | | | | | |

Сто шестьдесят четыре миллиона шестьсот семьдесят пять тысяч пятьсот девяносто шесть рублей
(сумма прописью)

Сведения о наличии или отсутствии запрещения на залост:нет

Генеральный директор

Исполнитель

М.П.





Казенное предприятие Калужской области "Бюро технической инвентаризации"

Наименование ОТИ

30.10.09

№ 26, серия 9, 4

ТЕХНИЧЕСКИЙ ПАСПОРТ

на здание
(тип объекта учета)

торгово-развлекательный центр

(наименование объекта)

нежилое, общественное, торговли и общественного питания

(назначение объекта)

Адрес (местоположение) объекта:

Субъект Российской Федерации Калужская обл.

Административный округ(округ) г Калуга

Город (пос.)

Район города

Улица(пер.) ул Небесная

Дом № 9

Инвентарный № 33983

Литера по плану СТР1

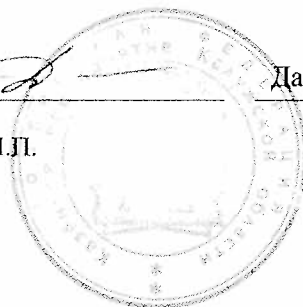
Паспорт составлен по состоянию на 20 октября 2009 г.

Генеральный директор

Давыдова О.В.

(Фамилия И.О.)

М.П.



1. Сведения о правообладателях объекта

Реестровый №

Фонд

[illegible]

II. Экспликация земельного участка

| Площадь участка | | | Незастроенная площадь | | | | |
|-----------------|------------|-------------|-----------------------|-------------|--------|-------|--|
| по документам | фактически | застроенная | замошенная | озелененная | прочая | грунт | |
| 327098 | 327098 | 33680,5 | | | | | |

III. Общие сведения

Назначение Торговли и общественного питания

Использование Торгово-развлекательный центр

Количество мест (мощность) _____

- а) _____
- б) _____
- в) _____
- г) _____

IV Исчисление площадей и объемов здания

| Номер на плане(литера) | Наименование здания, сооружения | Формулы для подсчета площадей по наружному обмеру | Площадь, кв.м | | Высота, м | Строительный объем, куб.м |
|---|---------------------------------|---|-----------------|----------------|-----------|---------------------------|
| | | | в расчет объема | застройки | | |
| 1 | 2 | 3 | 4 | 5 | 6 | 7 |
| Литера Стр.1 Торгово-развлекательный центр | | | | | | |
| Стр.1 | Основное строение | 22,6*82,05 | 1854,3 | 1854,3 | 11 | 20397 |
| | | 62,13*82,05 | 5097,8 | 5097,8 | 9,25 | 47155 |
| | | 18,91*82,05 | 1551,6 | 1551,6 | 11,5 | 17843 |
| | | 71,16*55,04+9,02*36,06+ +8,45*12,52+4,5*8,11+10, 04*6,35+36,09*9 | 4772,8 | 4772,8 | 6,3 | 30069 |
| | | 98,31*82,08- (25,27*26,12)/2 | 7739,3 | 7739,3 | 6,4 | 49532 |
| | | 54,06*9 | 486,5 | 486,5 | 5,45 | 2651 |
| | | 189,03*55,06+9*80,98+ +9,02*18,01 | 11299,3 | 11299,3 | 6,7 | 75705 |
| | | 9,8*2,93+9,76*2,82+9,67* *2,91+9,66*3,43+9,96*2,97 | 147,1 | 147,1 | 5,1 | 750 |
| | | 19,02*18,8 | 357,6 | | 4,15 | 1484 |
| | | 18,93*37,05 | 701,4 | | 4,5 | 3156 |
| | | 14,5*9,7 | 140,7 | | 4,5 | 633 |
| | | 35,89*14,5 | 520,4 | | 4,3 | 2238 |
| | | 41,6*18,2+0,4*18 | 764,3 | | 5,3 | 4051 |
| Стр.1 | световой фонарь | 13,3*27 | 359,1 | | 3,6 | 1293 |
| Стр.1 | световой фонарь | 1878,2 | 1878,2 | | 6,7 | 12584 |
| Стр.1 | световой фонарь | 651,9 | 651,9 | | 3,15 | 2053 |
| | Ступени | 4,4*4,2+5,06*4,39+4,9*2,5 1+1,6*1,99+9,76*3,53+2,0 3*3,55+2,56*14,47+5,32*3, 33+2,56*1,85+1,89*4,5+2, 08*2,52+22,04*1,94+1,05* 0,58+6,4*1,84+2,01*2,52+ 2,88*9,96+13,25*3,86+9,66 *3,49+9,67*3,02+9,8*3,53 +32,5+69,7+180,4+4.2*1.4 | | 697,1 | | |
| | Рампа | 10,84*3,2 | | 34,7 | | |
| Итого по литере Стр.1 | | | 38322,3 | 33680,5 | | 271594 |

V. Благоустройство здания – кв.м.

| <i>Вид благоустройства</i> | <i>Описание благоустройства</i> | <i>Благоустроенная площадь, кв.м.</i> |
|--|---------------------------------|---------------------------------------|
| Литера СТР1 Торгово-развлекательный центр | | |
| Отопление | От собственной котельной | 36410,7 |
| Водопровод | От центральной сети | 36410,7 |
| Канализация | Центральная | 36410,7 |
| Горячее водоснабжение | От собственной котельной | 36410,7 |
| Электроснабжение | Скрытая проводка | 36410,7 |

VI. Техническое описание конструктивных элементов здания и определение износа

Литера Стр.1 Основное строение. Торгово-развлекательный центр

Год постройки: 2009

Группа капитальности:

Число этажей: 1

| № п.п. | Наименования конструктивных элементов | Описания конструктивных элементов (материал, конструкция, отделка и пр.) | Техническое состояние (осадки, трещины, гниль) | Уд. вес констр. элементов по таблице | Ценностные коэффициенты (поправки к уд. весам) | Уд. вес констр. элемента после применения ценностных коэффициентов | Износ элементов, % | Процент износа к строению (гр.7*гр8)/100 |
|--------|---|--|--|--------------------------------------|--|--|--------------------|--|
| 1 | 2 | 3 | 4 | 5 | 6 | 7 | 8 | 9 |
| 1 | Фундамент | Железобетонные плиты | | | | | 0 | |
| 2 | Стены | Сэндвич панели; Железобетонные колонны | | | | | 0 | |
| 3 | Перегородки | Гипсокартон; Бетонные; Кирпичные | | | | | 0 | |
| 4 | Перекрытия | Железобетонные плиты; Профнастил | | | | | 0 | |
| 5 | Полы | Наливные; Плитка; Линолеум; Цементная стяжка | | | | | 0 | |
| 6 | Проемы | | | | | | 0 | |
| | Проемы дверные | Металлические; Стеклопакеты; Простые; Ворота металлические | | | | | | |
| | Проемы оконные | Стеклопакеты | | | | | | |
| 7 | Отделка | | | | | | 0 | |
| | Внутренняя отделка | Оштукатурено; Плитка | | | | | | |
| 8 | Крыша | Мягкая кровля | | | | | 0 | |
| 9 | Наружная отделка | Цоколь оштукатурен | | | | | 0 | |
| 10 | Инженерные системы и элементы благоустройства | | | | | | 0 | |
| | Отопление | От собственной котельной | | | | | | |
| | Водопровод | От центральной сети | | | | | | |
| | Канализация | Центральная | | | | | | |
| | Горячее водоснабжение | От собственной котельной | | | | | | |
| | Электроснабжение | Центральное | | | | | | |
| 11 | Прочие работы | Прочие работы | | | | | 0 | |
| Итого | | | | | | | | |

Процент износа, приведенный к 100 по формуле:
$$\frac{\text{сумму процента износа к строению (гр.9)*100}}{\text{сумму откорректированных удельных весов (гр.7)}} = \frac{*100}{*100} = 0$$

●

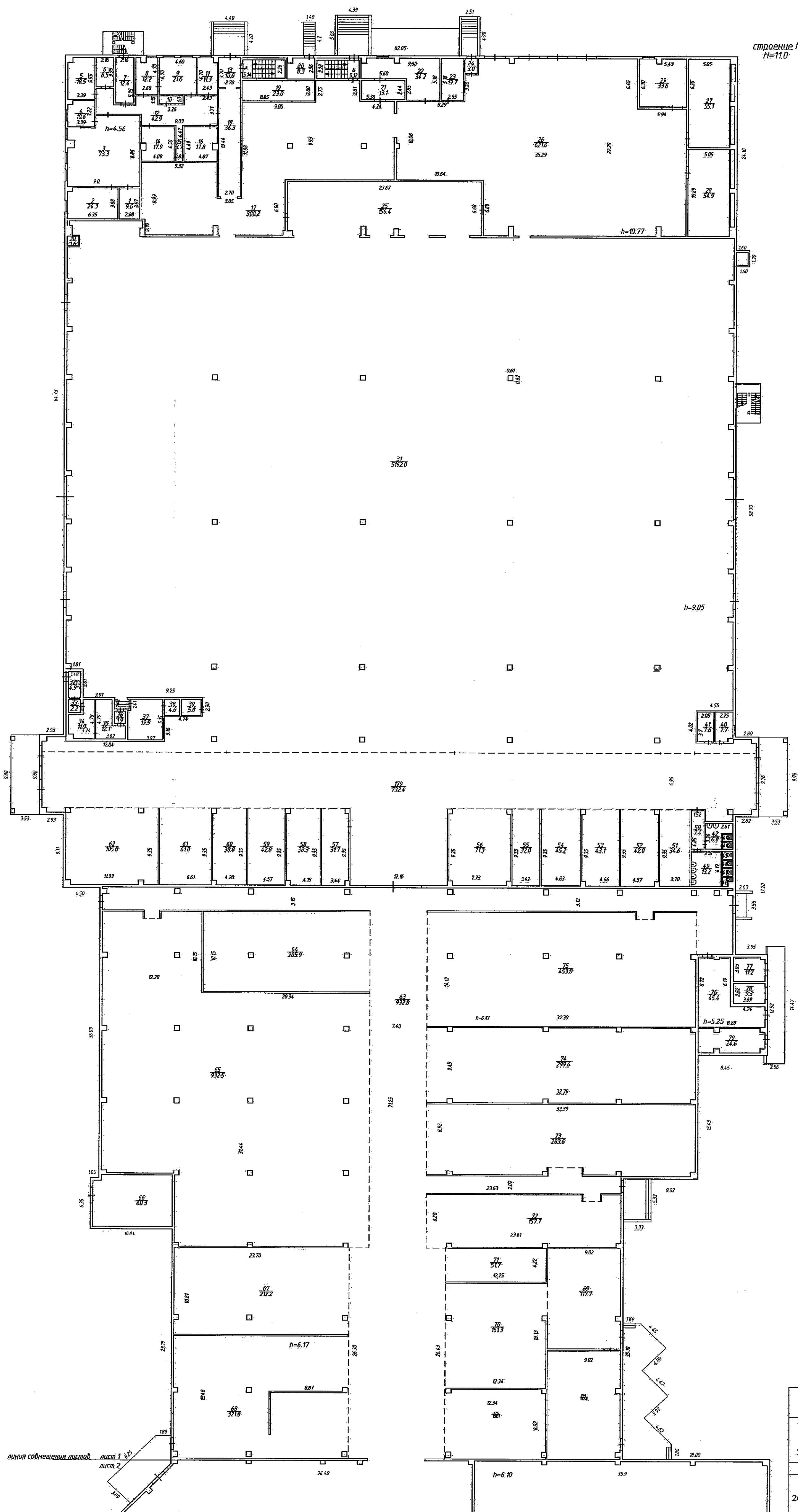
100 x

2

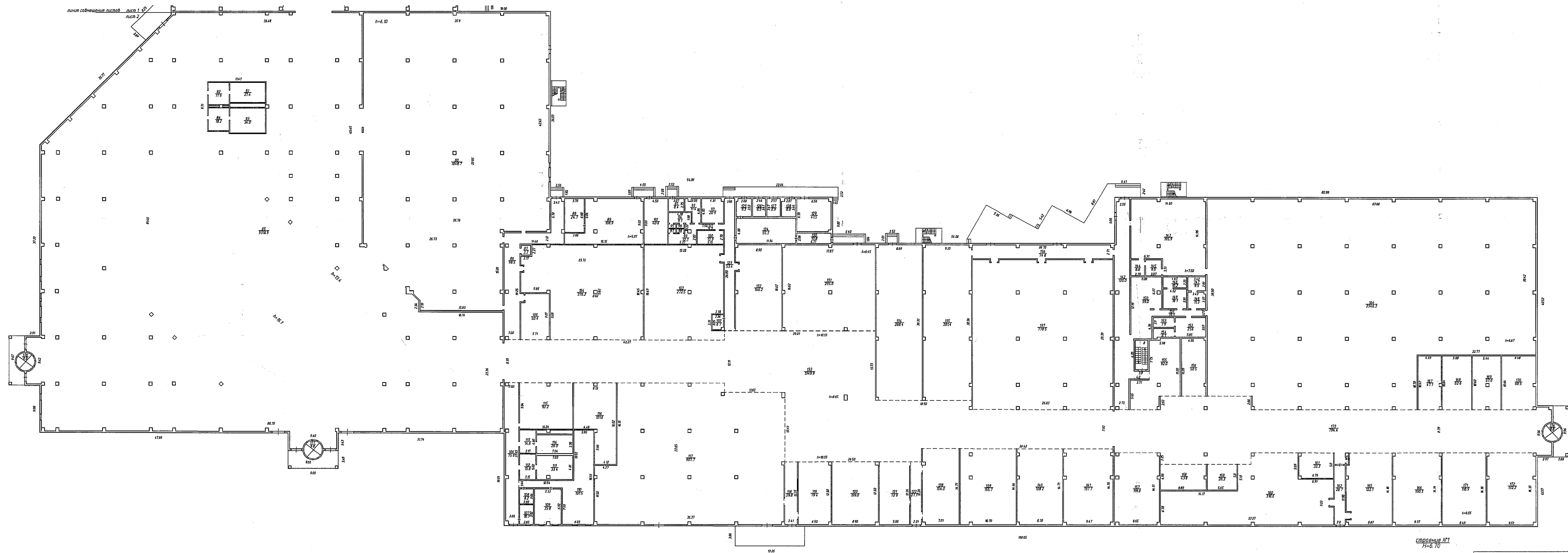
100 x

1

[illegible]

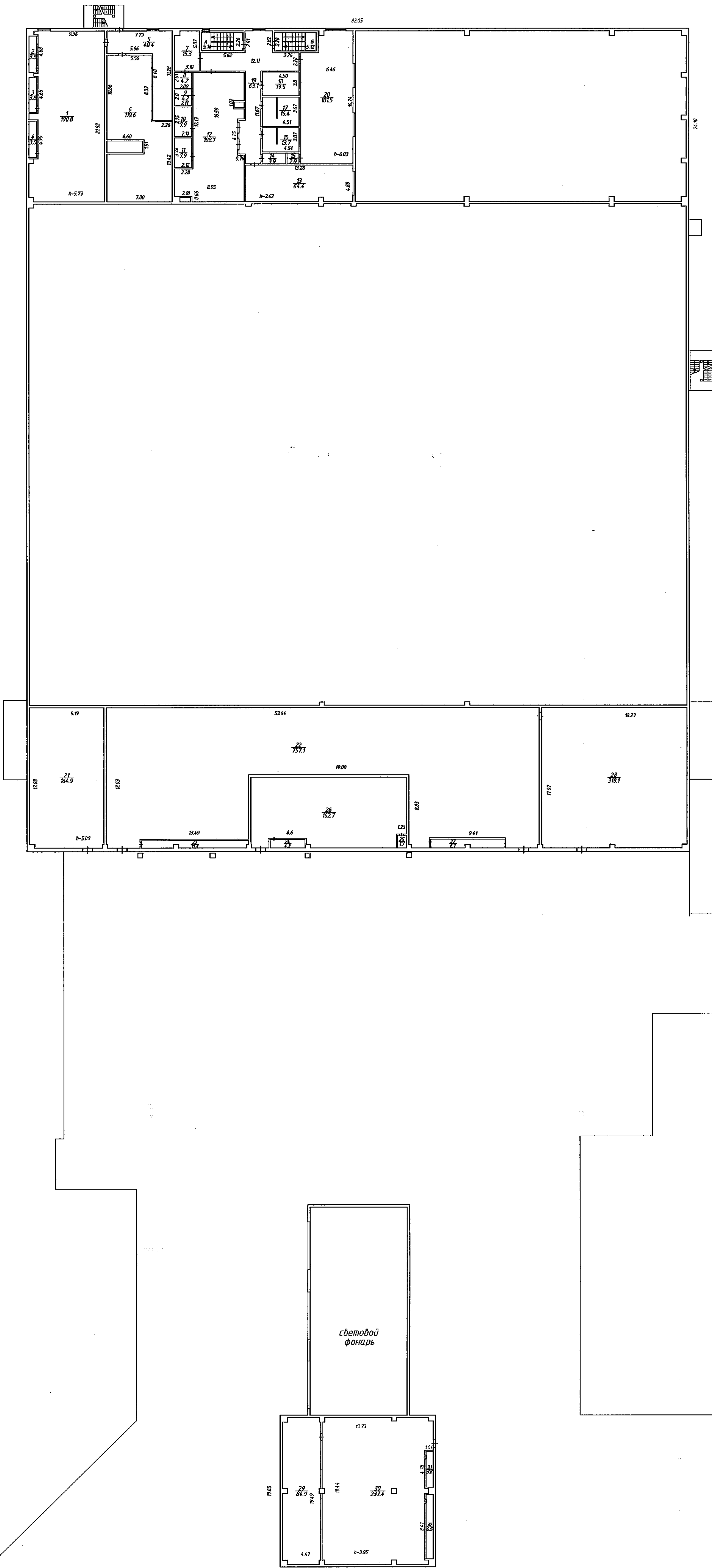


| КАЗЕННОЕ ПРЕДПРИЯТИЕ КАЛУЖСКОЙ ОБЛАСТИ БЮРО ТЕХНИЧЕСКОЙ ИНВЕНТАРИЗАЦИИ | | | Масштаб |
|---|--|------------------------|---------|
| Инвентарный № | адрес объекта: г. Калуга ул. Нобелевская №6 | | 1:300 |
| 33983 | подземный план 1-ого этажа стр. 1 лист 1 | | |
| Дата | Исполнитель | Фамилия, имя, отчество | Подпись |
| 26.01.10г. | Инженер: | Баранова Т.С. | |
| | Директор | Давыдова О.В. | |



спроектировано
№ 114.70

| КАЗЕННОЕ ПРЕДПРИЯТИЕ КАЛУЖСКОЙ ОБЛАСТИ "БЮРО ТЕХНИЧЕСКОЙ ИНВЕНТАРИЗАЦИИ" | | Масштаб |
|---|---|---------|
| Исполнитель № 33983 | адрес объекта: г. Калуга ул. Революционная №9 второй этаж 1-ого этажа стр. 1 лист 2 | 1:300 |
| Дата 20.10.09г. | Исполнитель: Волкова И.В., Волкова М.К. Галопова С.Ф., Баранова Т.С. Директор: Давыдов О.И. | Модель |

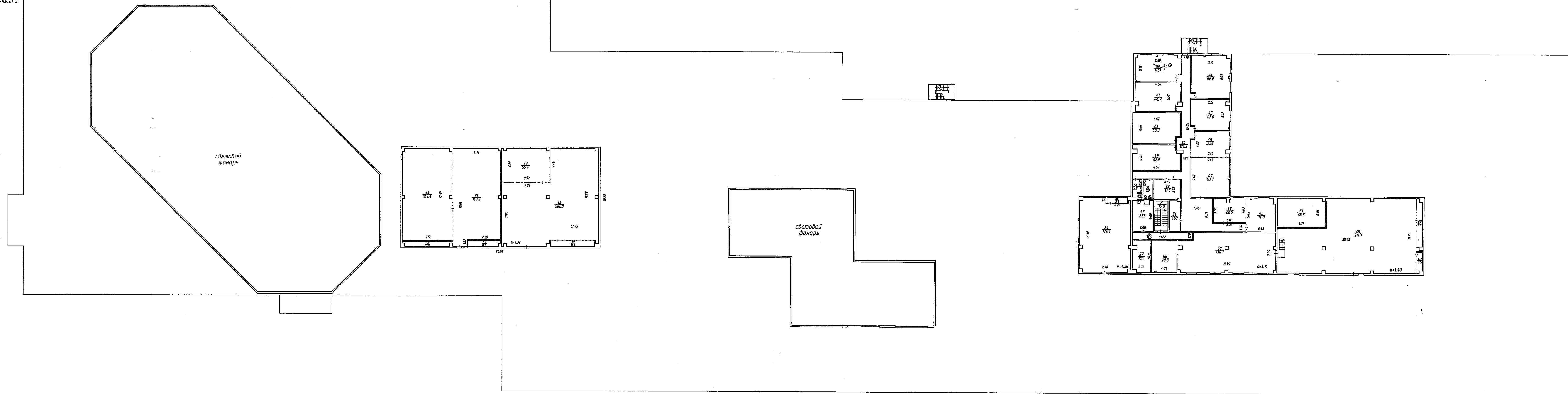


линия совмещения листов лист 1
лист 2

| | | |
|---|---|---------|
| КАЗЕННОЕ ПРЕДПРИЯТИЕ КАЛУЖСКОЙ ОБЛАСТИ "БЮРО ТЕХНИЧЕСКОЙ ИНВЕНТАРИЗАЦИИ" | | Масштаб |
| Инвен- тарный № 33983 | адрес объекта: г.Калуга ул. Небесная №9 подполный план инвентаризации лист 1 | 1:300 |
| Дата 20.10.09г. | Исполнитель: Бойкова М.Ю., Гапонова С.Ф. Волкова И.В., Баранова Е.С. Директор: Давыдов О.В. | Подпись |



линия соещения листов лист 1
лист 2



| | | |
|---|---|---------|
| КАЗЕННОЕ ПРЕДПРИЯТИЕ КАЛУЖСКОЙ ОБЛАСТИ "БЮРО ТЕХНИЧЕСКОЙ ИНВЕНТАРИЗАЦИИ" | | Масштаб |
| Имен- ной 33983 | карте объекта: г. Калуга ул. Никольская, д. 10 подземный или надземный лист 2 | 1:300 |
| Дата | Исполнитель: Фамилия, имя, отчество Инженер: Волкова М.Ю., Голубова С.Ф. Волкова И.В., Голубова Т.С. Директор: Давыдова О.В. | Подпись |
| 20.10.09г. | | |

Экспликация

к поэтажному плану строения, расположенному по адресу :

Калужская обл., г Калуга, ул Небесная, д. 9

| Литера по плану | Этажность | № квартир или помещений | № помещения | Наименование частей помещения | Формула для подсчета площадей | Площадь по внутреннему обмеру в кв.м., в т.ч. предназначенная под помещения | | | | | | | Примечание |
|-----------------|-----------|-------------------------|-------------|-------------------------------------|-------------------------------|---|-----------|-------------------|-------------------|------------------|-------------------|--|------------|
| | | | | | | Площадь учреждений | Помещение | Подсобная площадь | Складская площадь | Торговая площадь | Итого по строению | Высота помещения по внутреннему замеру | |
| Стр.1 | 1 | | 1 | Переговорная | 9,6 | 9,6 | | | | | 9,6 | 4,56 | |
| | | | 2 | Переговорная | 24,3 | 24,3 | | | | | 24,3 | | |
| | | | 3 | Кабинет | 73,3 | 73,3 | | | | | 73,3 | | |
| | | | 4 | Кабинет | 10,6 | 10,6 | | | | | 10,6 | | |
| | | | 5 | Серверная | 18,5 | 18,5 | | | | | 18,5 | | |
| | | | 6 | Щитовая | 8,5 | | | 8,5 | | | 8,5 | | |
| | | | 7 | Коридор | 12,4 | | | 12,4 | | | 12,4 | | |
| | | | 8 | Касса | 12,2 | 12,2 | | | | | 12,2 | | |
| | | | 9 | Служебная | 21,6 | | | 21,6 | | | 21,6 | | |
| | | | 10 | Подсобная | 3,0 | | | 3,0 | | | 3,0 | | |
| | | | 11 | Кабинет охраны | 11,3 | 11,3 | | | | | 11,3 | | |
| | | | 12 | Коридор | 42,9 | | | 42,9 | | | 42,9 | | |
| | | | 13 | Коридор | 10,0 | | | 10,0 | | | 10,0 | | |
| | | | 14 | Туалет | 17,9 | | | 17,9 | | | 17,9 | | |
| | | | 15 | Тех.помещение | 3,7 | | | 3,7 | | | 3,7 | | |
| | | | 16 | Туалет | 17,8 | | | 17,8 | | | 17,8 | | |
| | | | 17 | Склад | 300,2 | | | | 300,2 | | 300,2 | | |
| | | | 18 | Коридор | 36,3 | | | 36,3 | | | 36,3 | | |
| | | | 19 | Подсобная | 23,0 | | | 23,0 | | | 23,0 | | |
| | | | 20 | Санузел | 8,3 | | | 8,3 | | | 8,3 | | |
| | | | 21 | Подсобная | 13,1 | | | 13,1 | | | 13,1 | | |
| | | | 22 | Подсобная | 34,2 | | | 34,2 | | | 34,2 | | |
| | | | 23 | Офис доставки | 13,7 | 13,7 | | | | | 13,7 | | |
| | | | 24 | Коридор | 3,0 | | | 3,0 | | | 3,0 | | |
| | | | 25 | Зона доставки | 156,4 | | | 156,4 | | | 156,4 | | |
| | | | 26 | Зона доставки | 621,6 | | | 621,6 | | | 621,6 | | |
| | | | 27 | Помещение заморозки | 55,1 | | | 55,1 | | | 55,1 | | |
| | | | 28 | Помещение охлаждения | 54,9 | | | 54,9 | | | 54,9 | | |
| | | | 29 | Помещение зарядки | 33,6 | | | 33,6 | | | 33,6 | | |
| | | | 30 | Подсобная | 1,6 | | | 1,6 | | | 1,6 | | |
| | | | 31 | Торговый зал | 5162 | | | | | 5162,0 | 5162,0 | | |
| | | | 32 | Коридор | 4,9 | | | 4,9 | | | 4,9 | | |
| | | | 33 | Коридор | 2,2 | | | 2,2 | | | 2,2 | | |
| | | | 34 | Помещение обработки денег | 11,9 | | | 11,9 | | | 11,9 | | |
| | | | 35 | Помещение предварительного хранения | 12,1 | | | 12,1 | | | 12,1 | | |
| | | | 36 | Коридор | 1,9 | | | | | 1,9 | 1,9 | | |
| | | | 37 | Кабинет охраны | 19,9 | 19,9 | | | | | 19,9 | | |
| | | | 38 | Служебная | 4,0 | | | 4,0 | | | 4,0 | | |
| | | | 39 | Служебная | 5,0 | | | 5,0 | | | 5,0 | | |

| Литера по плану | Этажность | № квартир или помещений | № помещения | Наименование частей помещения | Формула для подсчета площадей | Площадь по внутреннему обмеру в кв.м., в т.ч. предназначенная под помещения | | | | | | | Примечание |
|-----------------|-----------|-------------------------|-------------|-------------------------------|-------------------------------|---|-----------|-------------------|-------------------|------------------|-------------------|--|------------|
| | | | | | | Площадь учреждений | Помещение | Подсобная площадь | Складская площадь | Торговая площадь | Итого по строению | Высота помещения по внутреннему замеру | |
| Стр.1 | 1 | | 40 | Помещение мед.помощи | 7,7 | | | 7,7 | | | 7,7 | 4,56 | |
| | | | 41 | Служебная | 7,6 | | | 7,6 | | | 7,6 | | |
| | | | 42 | Умывальная | 6,8 | | | 6,8 | | | 6,8 | | |
| | | | 43 | Туалет | 1,2 | | | 1,2 | | | 1,2 | | |
| | | | 44 | Туалет | 1,2 | | | 1,2 | | | 1,2 | | |
| | | | 45 | Туалет | 1,3 | | | 1,3 | | | 1,3 | | |
| | | | 46 | Туалет | 1,2 | | | 1,2 | | | 1,2 | | |
| | | | 47 | Туалет | 1,3 | | | 1,3 | | | 1,3 | | |
| | | | 48 | Туалет | 1,2 | | | 1,2 | | | 1,2 | | |
| | | | 49 | Умывальная | 13,2 | | | 13,2 | | | 13,2 | | |
| | | | 50 | Коридор | 7,4 | | | 7,4 | | | 7,4 | | |
| | | | 51 | Помещение | 34,6 | | 34,6 | | | | 34,6 | | |
| | | | 52 | Помещение | 42,0 | | 42,0 | | | | 42,0 | | |
| | | | 53 | Помещение | 43,1 | | 43,1 | | | | 43,1 | | |
| | | | 54 | Помещение | 45,2 | | 45,2 | | | | 45,2 | | |
| | | | 55 | Помещение | 32,0 | | 32,0 | | | | 32,0 | | |
| | | | 56 | Помещение | 71,3 | | 71,3 | | | | 71,3 | | |
| | | | 57 | Помещение | 31,7 | | 31,7 | | | | 31,7 | | |
| | | | 58 | Помещение | 38,3 | | 38,3 | | | | 38,3 | | |
| | | | 59 | Помещение | 42,8 | | 42,8 | | | | 42,8 | | |
| | | | 60 | Помещение | 38,8 | | 38,8 | | | | 38,8 | | |
| | | | 61 | Помещение | 61,8 | | 61,8 | | | | 61,8 | | |
| | | | 62 | Помещение | 105,0 | | 105,0 | | | | 105,0 | | |
| | | | 63 | Галерея | 932,8 | | | 932,8 | | | 932,8 | 6,17 | |
| | | | 64 | Помещение | 205,9 | | 205,9 | | | | 205,9 | | |
| | | | 65 | Помещение | 932,5 | | 932,5 | | | | 932,5 | | |
| | | | 66 | Подсобная | 60,3 | | | 60,3 | | | 60,3 | | |
| | | | 67 | Помещение | 212,2 | | 212,2 | | | | 212,2 | | |
| | | | 68 | Помещение | 321,8 | | 321,8 | | | | 321,8 | | |
| | | | 69 | Помещение | 117,7 | | 117,7 | | | | 117,7 | | |
| | | | 70 | Помещение | 161,3 | | 161,3 | | | | 161,3 | | |
| | | | 71 | Помещение | 51,7 | | 51,7 | | | | 51,7 | | |
| | | | 72 | Помещение | 157,7 | | 157,7 | | | | 157,7 | | |
| | | | 73 | Помещение | 283,6 | | 283,6 | | | | 283,6 | | |
| | | | 74 | Помещение | 299,6 | | 299,6 | | | | 299,6 | | |
| | | | 75 | Помещение | 453,0 | | 453,0 | | | | 453,0 | | |
| | | | 76 | Подсобная | 45,4 | | | 45,4 | | | 45,4 | 5,25 | |
| | | | 77 | Трансформаторная подстанция | 11,2 | | | 11,2 | | | 11,2 | | |
| | | | 78 | Трансформаторная подстанция | 9,3 | | | 9,3 | | | 9,3 | | |
| | | | 79 | Подсобная | 24,6 | | | 24,6 | | | 24,6 | | |
| | | | 80 | Торговое | 1848,7 | | | | | 1848,7 | 1848,7 | | |
| | | | 81 | Санузел | 27,4 | | | 27,4 | | | 27,4 | | |
| | | | 82 | Санузел | 17,5 | | | 17,5 | | | 17,5 | | |
| | | | 83 | Санузел | 34,0 | | | 34,0 | | | 34,0 | | |
| | | | 84 | Санузел | 18,2 | | | 18,2 | | | 18,2 | | |
| | | | 85 | Помещение | 5316,5 | | 5316,5 | | | | 5316,5 | | |
| | | | 86 | Коридор | 98,5 | | | 98,5 | | | 98,5 | 6,45 | |
| | | | 87 | Щитовая | 3,3 | | | 3,3 | | | 3,3 | | |

| Литера по плану | Этажность | № квартир или помещений | № помещения | Наименование частей помещения | Формула для подсчета площадей | Площадь по внутреннему обмеру в кв.м., в т.ч. предназначенная под помещения | | | | | | | Примечание |
|-----------------|-----------|-------------------------|-------------|-------------------------------|-------------------------------|---|-----------|-------------------|-------------------|------------------|-------------------|--|------------|
| | | | | | | Площадь учреждений | Помещение | Подсобная площадь | Складская площадь | Торговая площадь | Итого по строению | Высота помещения по внутреннему замеру | |
| Стр.1 | 1 | | 88 | Подсобное | 24,7 | | | 24,7 | | | 24,7 | 5,25 | |
| | | | 89 | Насосная | 108,9 | | | 108,9 | | | 108,9 | | |
| | | | 90 | Тепловой узел | 40,6 | | | 40,6 | | | 40,6 | | |
| | | | 91 | Служебное | 8,4 | | | 8,4 | | | 8,4 | | |
| | | | 92 | Служебное | 11,4 | | | 11,4 | | | 11,4 | | |
| | | | 93 | Служебное | 20,9 | | | 20,9 | | | 20,9 | | |
| | | | 94 | Гардеробная | 9,1 | | | 9,1 | | | 9,1 | | |
| | | | 95 | Туалет | 1,3 | | | 1,3 | | | 1,3 | | |
| | | | 96 | Душевая | 1,3 | | | 1,3 | | | 1,3 | | |
| | | | 97 | Туалет | 1,2 | | | 1,2 | | | 1,2 | | |
| | | | 98 | Душевая | 1,2 | | | 1,2 | | | 1,2 | | |
| | | | 99 | Гардеробная | 12,3 | | | 12,3 | | | 12,3 | | |
| | | | 100 | Служебное | 13,9 | | | 13,9 | | | 13,9 | | |
| | | | 101 | Коридор | 9,2 | | | 9,2 | | | 9,2 | | |
| | | | 102 | Служебное | 6,7 | | | 6,7 | | | 6,7 | 6,45 | |
| | | | 103 | Помещение | 272,5 | | 272,5 | | | | 272,5 | | |
| | | | 104 | Помещение | 376,2 | | 376,2 | | | | 376,2 | | |
| | | | 105 | Помещение | 50,4 | | 50,4 | | | | 50,4 | | |
| | | | 106 | Коридор | 75,6 | | | 75,6 | | | 75,6 | | |
| | | | 107 | Служебное | 10,1 | | | 10,1 | | | 10,1 | | |
| | | | 108 | Служебное | 8,2 | | | 8,2 | | | 8,2 | | |
| | | | 109 | Диспетчерская | 35,8 | 35,8 | | | | | 35,8 | | |
| | | | 110 | Служебное | 101,5 | | | 101,5 | | | 101,5 | | |
| | | | 111 | Санузел | 33,4 | | | 33,4 | | | 33,4 | | |
| | | | 112 | Санузел | 15,8 | | | 15,8 | | | 15,8 | | |
| | | | 113 | Санузел | 14,6 | | | 14,6 | | | 14,6 | | |
| | | | 114 | Санузел | 26,0 | | | 26,0 | | | 26,0 | | |
| | | | 115 | Помещение | 92,2 | | 92,2 | | | | 92,2 | | |
| | | | 116 | Помещение | 101,6 | | 101,6 | | | | 101,6 | | |
| | | | 117 | Помещение | 907,7 | | 907,7 | | | | 907,7 | | |
| | | | 118 | Коридор | 29,8 | | | 29,8 | | | 29,8 | | |
| | | | 119 | Помещение | 79,4 | | 79,4 | | | | 79,4 | | |
| | | | 120 | Помещение | 109,0 | | 109,0 | | | | 109,0 | | |
| | | | 121 | Помещение | 72,9 | | 72,9 | | | | 72,9 | | |
| | | | 122 | Коридор | 27,1 | | | 27,1 | | | 27,1 | 6,45 | |
| | | | 123 | Коридор | 53,4 | | | 53,4 | | | 53,4 | | |
| | | | 124 | Щитовая | 55,3 | | | 55,3 | | | 55,3 | 5,25 | |
| | | | 125 | Подсобное | 9,3 | | | 9,3 | | | 9,3 | | |
| | | | 126 | Щитовая | 8,5 | | | 8,5 | | | 8,5 | | |
| | | | 127 | Щитовая | 8,9 | | | 8,9 | | | 8,9 | | |
| | | | 128 | Склад | 8,8 | | | 8,8 | | | 8,8 | | |
| | | | 129 | Подсобное | 41,5 | | | 41,5 | | | 41,5 | | |
| | | | 130 | Коридор | 13,8 | | | 13,8 | | | 13,8 | | |
| | | | 131 | Помещение | 295,0 | | 295,0 | | | | 295,0 | 6,45 | |
| | | | 132 | Помещение | 146,2 | | 146,2 | | | | 146,2 | | |
| | | | 133 | Галерея | 1349,9 | | | 1349,9 | | | 1349,9 | | |
| | | | 134 | Помещение | 268,4 | | 268,4 | | | | 268,4 | | |
| | | | 135 | Помещение | 281,4 | | 281,4 | | | | 281,4 | | |
| | | | 136 | Коридор | 74,6 | | | 74,6 | | | 74,6 | | |
| | | | 137 | Помещение | 778,5 | | 778,5 | | | | 778,5 | | |
| | | | 138 | Помещение | 104,0 | | 104,0 | | | | 104,0 | | |

| Литера по плану | Этажность | № квартир или помещений | № помещения | Наименование частей помещения | Формула для подсчета площадей | Площадь по внутреннему обмеру в кв.м., в т.ч. предназначенная под помещения | | | | | | | Примечание |
|-----------------|-------------------|-------------------------|-------------|-------------------------------|-------------------------------|---|-----------|-------------------|-------------------|------------------|-------------------|--|------------|
| | | | | | | Площадь учреждений | Помещение | Подсобная площадь | Складская площадь | Торговая площадь | Итого по строению | Высота помещения по внутреннему замеру | |
| Стр.1 | 1 | | 139 | Помещение | 155,7 | | 155,7 | | | | 155,7 | 6,45 | |
| | | | 140 | Помещение | 128,2 | | 128,2 | | | | 128,2 | | |
| | | | 141 | Помещение | 137,7 | | 137,7 | | | | 137,7 | | |
| | | | 142 | Коридор | 120,0 | | | 120,0 | | | 120,0 | 7,5 | |
| | | | 143 | Складская | 195,9 | | | | 195,9 | | 195,9 | | |
| | | | 144 | Складская | 8,6 | | | | 8,6 | | 8,6 | | |
| | | | 145 | Служебное | 9,5 | | | 9,5 | | | 9,5 | | |
| | | | 146 | Щитовая | 10,2 | | | 10,2 | | | 10,2 | 7,5 | |
| | | | 147 | Служебное | 9,5 | | | 9,5 | | | 9,5 | | |
| | | | 148 | Комната отдыха | 18,1 | | | 18,1 | | | 18,1 | | |
| | | | 149 | Служебное | 11,3 | | | 11,3 | | | 11,3 | | |
| | | | 150 | Гардеробная | 59,0 | | | 59,0 | | | 59,0 | | |
| | | | 151 | Коридор | 13,1 | | | 13,1 | | | 13,1 | | |
| | | | 152 | Офис | 21,6 | 21,6 | | | | | 21,6 | | |
| | | | 153 | Серверная | 7,9 | | | 7,9 | | | 7,9 | | |
| | | | 154 | Служебное | 6,1 | | | 6,1 | | | 6,1 | | |
| | | | 155 | Помещение | 92,0 | | 92,0 | | | | 92,0 | | |
| | | | 156 | Помещение | 50,5 | | 50,5 | | | | 50,5 | | |
| | | | 157 | Помещение | 119,8 | | 119,8 | | | | 119,8 | 6,55 | |
| | | | 158 | Помещение | 43,8 | | 43,8 | | | | 43,8 | | |
| | | | 159 | Помещение | 28,3 | | 28,3 | | | | 28,3 | | |
| | | | 160 | Помещение | 318,6 | | 318,6 | | | | 318,6 | | |
| | | | 161 | Помещение | 33,3 | | 33,3 | | | | 33,3 | | |
| | | | 162 | Коридор | 26,7 | | | 26,7 | | | 26,7 | | |
| | | | 163 | Подсобное | 0,8 | | | 0,8 | | | 0,8 | | |
| | | | 164 | Торговое | 2346,3 | | | | | 2346,3 | 2346,3 | 6,67 | |
| | | | 165 | Помещение | 122,1 | | 122,1 | | | | 122,1 | 6,55 | |
| | | | 166 | Помещение | 130,3 | | 130,3 | | | | 130,3 | | |
| | | | 167 | Помещение | 47,1 | | 47,1 | | | | 47,1 | 6,67 | |
| | | | 168 | Помещение | 62,6 | | 62,6 | | | | 62,6 | | |
| | | | 169 | Помещение | 57,0 | | 57,0 | | | | 57,0 | | |
| | | | 170 | Помещение | 68,5 | | 68,5 | | | | 68,5 | | |
| | | | 171 | Помещение | 118,9 | | 118,9 | | | | 118,9 | 6,55 | |
| | | | 172 | Помещение | 132,2 | | 132,2 | | | | 132,2 | | |
| | | | 173 | Галерея | 794,4 | | | 794,4 | | | 794,4 | | |
| | | | 174 | Помещение | 117,8 | | 117,8 | | | | 117,8 | 6,17 | |
| | | | 175 | Помещение | 108,1 | | 108,1 | | | | 108,1 | | |
| | | | 179 | Галерея | 732,4 | | | 732,4 | | | 732,4 | | |
| | | | A | Лестничная клетка | 11,6 | | | 11,6 | | | 11,6 | 6,55 | |
| | | | B | Лестничная клетка | 11,8 | | | | | 11,8 | 11,8 | | |
| | | | B | Лестничная клетка | 14,3 | | | | | 14,3 | 14,3 | | |
| | | | | | Итого по этажу 1: | 250,8 | 15108,0 | 6619,4 | 504,7 | 9385,0 | 31867,9 | | |
| Стр.1 | А н т р е с о л ь | | 1 | Венткамера | 190,8 | | | 190,8 | | | 190,8 | 5,73 | |
| | | | 2 | Венткамера | 3,6 | | | 3,6 | | | 3,6 | | |
| | | | 3 | Венткамера | 3,6 | | | 3,6 | | | 3,6 | | |
| | | | 4 | Венткамера | 3,6 | | | 3,6 | | | 3,6 | | |
| | | | 5 | Коридор | 40,4 | | | 40,4 | | | 40,4 | | |
| | | | 6 | Венткамера | 119,6 | | | 119,6 | | | 119,6 | | |
| | | | 7 | Раздевалка | 15,3 | | | 15,3 | | | 15,3 | 2,62 | |

| Литера по плану | Этажность | № квартир или помещений | № помещения | Наименование частей помещения | Формула для подсчета площадей | Площадь по внутреннему обмеру в кв.м., в т.ч. предназначенная под помещения | | | | | | | Примечание |
|-----------------|---|-------------------------|-------------|-------------------------------|-------------------------------|---|-----------|-------------------|-------------------|------------------|-------------------|--|------------|
| | | | | | | Площадь учреждений | Помещение | Подсобная площадь | Складская площадь | Торговая площадь | Итого по строению | Высота помещения по внутреннему замеру | |
| Стр.1 | А н т р е с о л ь | | 8 | Душевая | 4,3 | | | 4,3 | | | 4,3 | | |
| | | | 9 | Душевая | 4,2 | | | 4,2 | | | 4,2 | | |
| | | | 10 | Душевая | 7,9 | | | 7,9 | | | 7,9 | 2,62 | |
| | | | 11 | Душевая | 7,9 | | | 7,9 | | | 7,9 | | |
| | | | 12 | Раздевалка | 108,1 | | | 108,1 | | | 108,1 | | |
| | | | 13 | Помещение для презентаций | 64,6 | | | 64,6 | | | 64,6 | | |
| | | | 14 | Подсобная | 3,9 | | | 3,9 | | | 3,9 | | |
| | | | 15 | Подсобная | 2,0 | | | 2,0 | | | 2,0 | | |
| | | | 16 | Туалет | 13,7 | | | 13,7 | | | 13,7 | | |
| | | | 17 | Туалет | 16,4 | | | 16,4 | | | 16,4 | | |
| | | | 18 | Подсобная | 13,5 | | | 13,5 | | | 13,5 | | |
| | | | 19 | Коридор | 63,1 | | | 63,1 | | | 63,1 | | |
| | | | 20 | Комната приема пищи | 101,5 | | | 101,5 | | | 101,5 | | |
| | | | 21 | Венткамера | 164,9 | | | 164,9 | | | 164,9 | 5,09 | |
| | | | 22 | Венткамера | 757,1 | | | 757,1 | | | 757,1 | | |
| | | | 23 | Венткамера | 11,3 | | | 11,3 | | | 11,3 | | |
| | | | 24 | Венткамера | 4,2 | | | 4,2 | | | 4,2 | | |
| | | | 25 | Венткамера | 1,7 | | | 1,7 | | | 1,7 | | |
| | | | 26 | Венткамера | 162,7 | | | 162,7 | | | 162,7 | 6,55 | |
| | | | 27 | Венткамера | 8,7 | | | 8,7 | | | 8,7 | 5,09 | |
| | | | 28 | Венткамера | 318,1 | | | 318,1 | | | 318,1 | | |
| | | | 29 | Венткамера | 84,9 | | | 84,9 | | | 84,9 | 3,95 | |
| | | | 30 | Венткамера | 237,4 | | | 237,4 | | | 237,4 | | |
| | | | 31 | Венткамера | 3,8 | | | 3,8 | | | 3,8 | | |
| | | | 32 | Венткамера | 6,5 | | | 6,5 | | | 6,5 | | |
| | | | 33 | Венткамера | 163,4 | | | 163,4 | | | 163,4 | 4,34 | |
| | | | 34 | Венткамера | 9,8 | | | 9,8 | | | 9,8 | | |
| | | | 35 | Венткамера | 6,5 | | | 6,5 | | | 6,5 | | |
| | | | 36 | Венткамера | 153,5 | | | 153,5 | | | 153,5 | | |
| | | | 37 | Венткамера | 55,4 | | | 55,4 | | | 55,4 | | |
| | | | 38 | Венткамера | 260,1 | | | 260,1 | | | 260,1 | | |
| | | | 39 | Венткамера | 8,1 | | | 8,1 | | | 8,1 | | |
| | | | 40 | Кабинет | 41,1 | 41,1 | | | | | 41,1 | 4,11 | |
| | | | 41 | Кабинет | 44,7 | 44,7 | | | | | 44,7 | | |
| | | | 42 | Кабинет | 50,3 | 50,3 | | | | | 50,3 | | |
| | | | 43 | Кабинет | 42,9 | 42,9 | | | | | 42,9 | | |
| | | | 44 | Кабинет | 55,9 | 55,9 | | | | | 55,9 | | |
| | | | 45 | Кабинет | 42,0 | 42,0 | | | | | 42,0 | | |
| | | | 46 | Кабинет | 33,8 | 33,8 | | | | | 33,8 | | |
| | | | 47 | Кабинет | 53,1 | 53,1 | | | | | 53,1 | | |
| | | | 48 | Кабинет | 26,9 | 26,9 | | | | | 26,9 | | |
| | | | 49 | Мед.кабинет | 34,3 | 34,3 | | | | | 34,3 | | |
| | | | 50 | Коридор | 114,2 | | | 114,2 | | | 114,2 | | |
| | | | 51 | Туалет | 5,9 | | | 5,9 | | | 5,9 | | |
| | | | 52 | Туалет | 7,0 | | | 7,0 | | | 7,0 | | |
| | | | 53 | Служебная | 17,1 | | | 17,1 | | | 17,1 | | |
| | | | 54 | Служебная | 11,8 | | | 11,8 | | | 11,8 | | |
| | | | 55 | Подсобная | 21,3 | | | 21,3 | | | 21,3 | | |
| | | | 56 | Коридор | 14,5 | | | 14,5 | | | 14,5 | 4,11 | |

[illegible]

Х. Расчет инвентаризационной стоимости здания и его частей и служебных строений, сооружений

| № на плане (литера) | Наименование зданий, сооружений | № сборника | № таблицы | Измеритель | Стоимость измерителя по таблице (1969 г.), руб. | Ценностной коэффициент | Поправки к стоимости | | | Стоимость измерителя после применения ценностного коэффициента и поправок | Объем – куб.м. площадь – кв.м. кол-во – шт. | Восстан. стоимость в ценах 1969 года, руб. | Износ, % | Инвентаризационная стоимость в ценах 1969 года, руб. | Индекс измерения стоимости | Инвентаризационная стоимость на дату составления паспорта, руб. |
|---------------------|---------------------------------|------------|-----------|------------|---|------------------------|---------------------------------------|---|----|---|---|--|----------|--|----------------------------|---|
| | | | | | | | На отклонение от группы капитальности | | | | | | | | | |
| 1 | 2 | 3 | 4 | 5 | 6 | 7 | 8 | 9 | 10 | 11 | 12 | 13 | 14 | 15 | 16 | 17 |
| Стр. I | Основное строение | | | | | | | | | | 271594 | | 0 | | | 164675596 |

Х. Общая стоимость (в рублях)

| В ценах какого года | Основные строения | | Служебные постройки | | Сооружения | | Всего | |
|---------------------|-------------------|----------------|---------------------|----------------|-------------------|----------------|-------------------|----------------|
| | Восстановительная | Действительная | Восстановительная | Действительная | Восстановительная | Действительная | Восстановительная | Действительная |
| 2009 | | 164675596 | | | | | | |

Особые отметки:

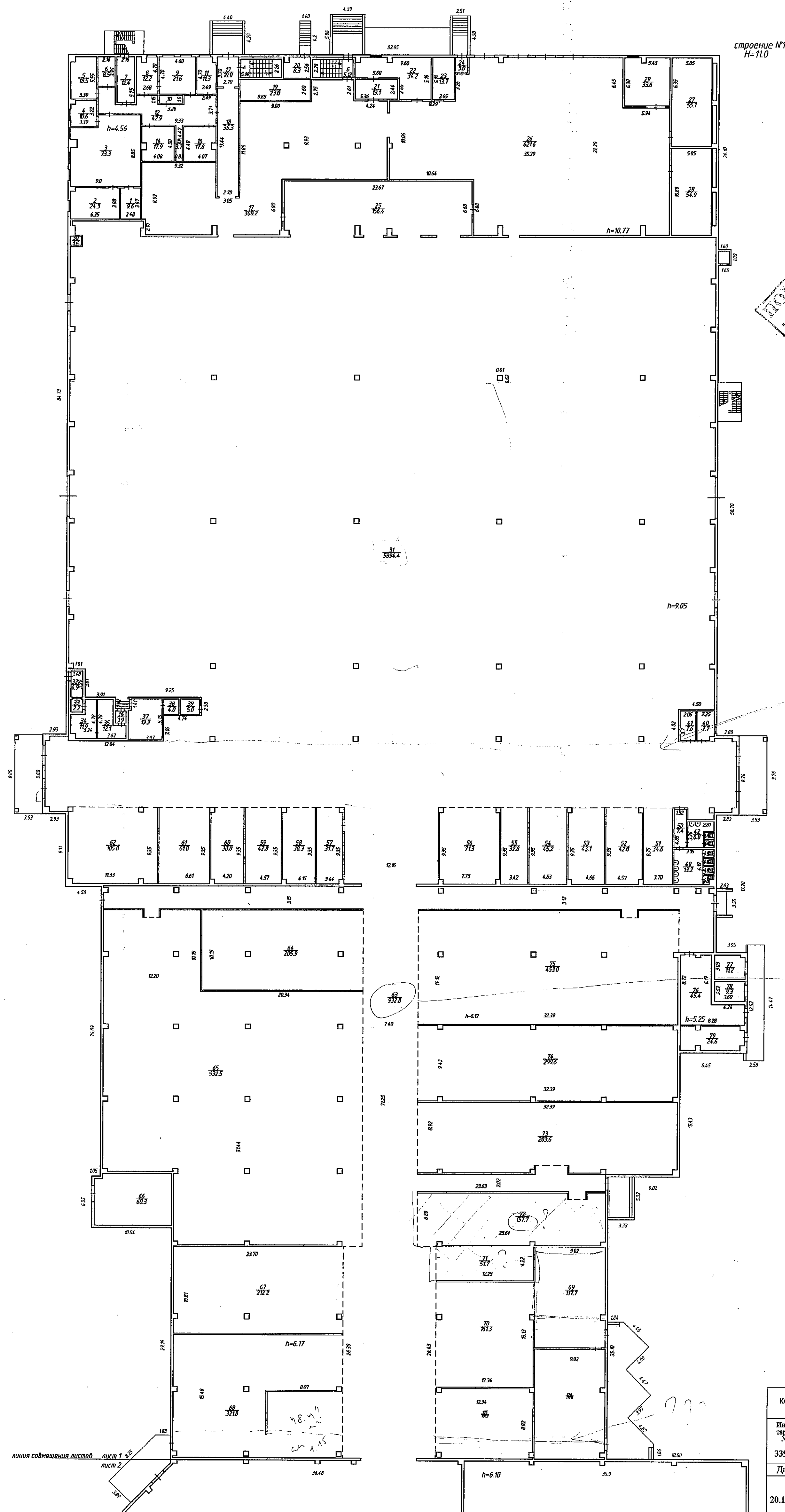
Планировка помещений торгово-развлекательного центра выполнена с отступлением от проектной документации, Разрешение на ввод в эксплуатацию не предъявлено.

30.10.2009

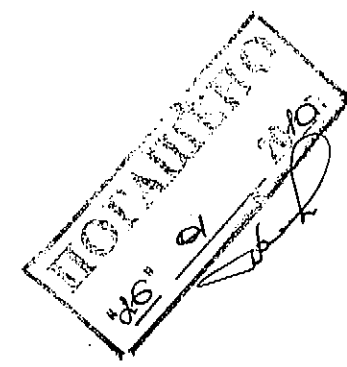
28.10.09

Исполнил
Проверил
Оценщик

Баранова Т.С. Бойкова М.Ю.
Волкова И.В. Гапонова С.Ф.
Кривова Ю.А.
Земских В.В.



строение №1
H=110



Галерея
сделана
отдельно
(5 м²)

сделана
на фундаменте
на фундаменте
на фундаменте
на фундаменте

932,8:34 = 26,05

линия совмещения листов лист 1 лист 2

| | | |
|---|-------------------------------------|---------|
| КАЗЕННОЕ ПРЕДПРИЯТИЕ КАЛУЖСКОЙ ОБЛАСТИ "БЮРО ТЕХНИЧЕСКОЙ ИНВЕНТАРИЗАЦИИ" | | Масштаб |
| Исполнитель | Инженер: Волкова И.В., Бойкова М.Ю. | 1:300 |
| Дата | 20.10.09г. | |
| Директор | Галопова С.Ф., Баранова Т.С. | Подпись |
| | Давыдова О.В. | |

Экспликация

к поэтажному плану строения, расположенному по адресу :

Калужская обл., г Калуга, ул Небесная, д. 9

| Литера по плану | Этажность | № квартир или помещений | № помещения | Наименование частей помещения | Формула для подсчета площадей | Площадь по внутреннему обмеру в кв.м., в т.ч. предназначенная под помещения | | | | | | | Примечание |
|-----------------|-----------|-------------------------|-------------|-------------------------------------|-------------------------------|---|-----------|-------------------|-------------------|------------------|-------------------|--|------------|
| | | | | | | Площадь учреждений | Помещение | Подсобная площадь | Складская площадь | Торговая площадь | Итого по строению | Высота помещения по внутреннему замеру | |
| Стр.1 | 1 | | 1 | Переговорная | 9,6 | 9,6 | | | | | 9,6 | 4,56 | |
| | | | 2 | Переговорная | 24,3 | 24,3 | | | | | 24,3 | | |
| | | | 3 | Кабинет | 73,3 | 73,3 | | | | | 73,3 | | |
| | | | 4 | Кабинет | 10,6 | 10,6 | | | | | 10,6 | | |
| | | | 5 | Серверная | 18,5 | 18,5 | | | | | 18,5 | | |
| | | | 6 | Щитовая | 8,5 | | | 8,5 | | | 8,5 | | |
| | | | 7 | Коридор | 12,4 | | | 12,4 | | | 12,4 | | |
| | | | 8 | Касса | 12,2 | 12,2 | | | | | 12,2 | | |
| | | | 9 | Служебная | 21,6 | | | 21,6 | | | 21,6 | | |
| | | | 10 | Подсобная | 3,0 | | | 3,0 | | | 3,0 | | |
| | | | 11 | Кабинет | 11,3 | 11,3 | | | | | 11,3 | | |
| | | | 12 | Коридор | 42,9 | | | 42,9 | | | 42,9 | | |
| | | | 13 | Коридор | 10,0 | | | 10,0 | | | 10,0 | | |
| | | | 14 | Туалет | 17,9 | | | 17,9 | | | 17,9 | | |
| | | | 15 | Тех.помещени | 3,7 | | | 3,7 | | | 3,7 | | |
| | | | 16 | Туалет | 17,8 | | | 17,8 | | | 17,8 | | |
| | | | 17 | Склад | 300,2 | | | | 300,2 | | 300,2 | | |
| | | | 18 | Коридор | 36,3 | | | 36,3 | | | 36,3 | | |
| | | | 19 | Подсобная | 23,0 | | | 23,0 | | | 23,0 | | |
| | | | 20 | Санузел | 8,3 | | | 8,3 | | | 8,3 | | |
| | | | 21 | Подсобная | 13,1 | | | 13,1 | | | 13,1 | | |
| | | | 22 | Подсобная | 34,2 | | | 34,2 | | | 34,2 | | |
| | | | 23 | Офис доставки | 13,7 | 13,7 | | | | | 13,7 | | |
| | | | 24 | Коридор | 3,0 | | | 3,0 | | | 3,0 | | |
| | | | 25 | Зона доставки | 156,4 | | | 156,4 | | | 156,4 | | |
| | | | 26 | Зона доставки | 621,6 | | | 621,6 | | | 621,6 | | |
| | | | 27 | Помещение заморозки | 55,1 | | | 55,1 | | | 55,1 | | |
| | | | 28 | Помещение охлаждения | 54,9 | | | 54,9 | | | 54,9 | | |
| | | | 29 | Помещение зарядки | 33,6 | | | 33,6 | | | 33,6 | | |
| | | | 30 | Подсобная | 1,6 | | | 1,6 | | | 1,6 | | |
| | | | 31 | Торговый зал | 5894,4 | 5894,4 | | | | 5894,4 | 5894,4 | | |
| | | | 32 | Коридор | 4,9 | | | 4,9 | | | 4,9 | | |
| | | | 33 | Коридор | 2,2 | | | 2,2 | | | 2,2 | | |
| | | | 34 | Помещение обработки | 11,9 | | | 11,9 | | | 11,9 | | |
| | | | 35 | Помещение предварительного хранения | 12,1 | | | 12,1 | | | 12,1 | | |
| | | | 36 | Коридор | 1,9 | | | | | 1,9 | 1,9 | | |
| | | | 37 | Кабинет | 19,9 | 19,9 | | | | | 19,9 | | |
| | | | 38 | Служебная | 4,0 | | | 4,0 | | | 4,0 | | |
| | | | 39 | Служебная | 5,0 | | | 5,0 | | | 5,0 | | |

| Литера по плану | Этажность | № квартир или помещений | № помещения | Наименование частей помещения | Формула для подсчета площадей | Площадь по внутреннему обмеру в кв.м., в т.ч. предназначенная под помещения | | | | | | | Примечание |
|-----------------|-----------|-------------------------|-------------|-------------------------------|-------------------------------|---|-----------|-------------------|-------------------|------------------|-------------------|--|------------|
| | | | | | | Площадь учреждений | Помещение | Подсобная площадь | Складская площадь | Торговая площадь | Итого по строению | Высота помещения по внутреннему замеру | |
| Стр.1 | 1 | | 40 | Помещение мед.помощи | 7,7 | | | 7,7 | | | 7,7 | 4,56 | |
| | | | 41 | Служебная | 7,6 | | | 7,6 | | | 7,6 | | |
| | | | 42 | Умывальная | 6,8 | | | 6,8 | | | 6,8 | | |
| | | | 43 | Туалет | 1,2 | | | 1,2 | | | 1,2 | | |
| | | | 44 | Туалет | 1,2 | | | 1,2 | | | 1,2 | | |
| | | | 45 | Туалет | 1,3 | | | 1,3 | | | 1,3 | | |
| | | | 46 | Туалет | 1,2 | | | 1,2 | | | 1,2 | | |
| | | | 47 | Туалет | 1,3 | | | 1,3 | | | 1,3 | | |
| | | | 48 | Туалет | 1,2 | | | 1,2 | | | 1,2 | | |
| | | | 49 | Умывальная | 13,2 | | | 13,2 | | | 13,2 | | |
| | | | 50 | Коридор | 7,4 | | | 7,4 | | | 7,4 | | |
| | | | 51 | Помещение | 34,6 | | 34,6 | | | | 34,6 | | |
| | | | 52 | Помещение | 42,0 | | 42,0 | | | | 42,0 | | |
| | | | 53 | Помещение | 43,1 | | 43,1 | | | | 43,1 | | |
| | | | 54 | Помещение | 45,2 | | 45,2 | | | | 45,2 | | |
| | | | 55 | Помещение | 32,0 | | 32,0 | | | | 32,0 | | |
| | | | 56 | Помещение | 71,3 | | 71,3 | | | | 71,3 | | |
| | | | 57 | Помещение | 31,7 | | 31,7 | | | | 31,7 | | |
| | | | 58 | Помещение | 38,3 | | 38,3 | | | | 38,3 | | |
| | | | 59 | Помещение | 42,8 | | 42,8 | | | | 42,8 | | |
| | | | 60 | Помещение | 38,8 | | 38,8 | | | | 38,8 | | |
| | | | 61 | Помещение | 61,8 | | 61,8 | | | | 61,8 | | |
| | | | 62 | Помещение | 105,0 | | 105,0 | | | | 105,0 | | |
| | | | 63 | Коридор | 932,8 | | | 932,8 | | | 932,8 | 6,17 | |
| | | | 64 | Помещение | 205,9 | | 205,9 | | | | 205,9 | | |
| | | | 65 | Помещение | 932,5 | | 932,5 | | | | 932,5 | | |
| | | | 66 | Подсобная | 60,3 | | | 60,3 | | | 60,3 | | |
| | | | 67 | Помещение | 212,2 | | 212,2 | | | | 212,2 | | |
| | | | 68 | Помещение | 321,8 | | 321,8 | | | | 321,8 | | |
| | | | 69 | Помещение | 117,7 | | 117,7 | | | | 117,7 | | |
| | | | 70 | Помещение | 161,3 | | 161,3 | | | | 161,3 | | |
| | | | 71 | Помещение | 51,7 | | 51,7 | | | | 51,7 | | |
| | | | 72 | Помещение | 157,7 | | 157,7 | | | | 157,7 | | |
| | | | 73 | Помещение | 283,6 | | 283,6 | | | | 283,6 | | |
| | | | 74 | Помещение | 299,6 | | 299,6 | | | | 299,6 | | |
| | | | 75 | Помещение | 453,0 | | 453,0 | | | | 453,0 | | |
| | | | 76 | Подсобная | 45,4 | | | 45,4 | | | 45,4 | 5,25 | |
| | | | 77 | Трансформаторная | 11,2 | | | 11,2 | | | 11,2 | | |
| | | | 78 | Трансформаторная | 9,3 | | | 9,3 | | | 9,3 | | |
| | | | 79 | Подсобная | 24,6 | | | 24,6 | | | 24,6 | | |
| | | | 80 | Торговое | 1848,7 | | | | | 1848,7 | 1848,7 | | |
| | | - | 81 | Санузел | 27,4 | | | 27,4 | | | 27,4 | | |
| | | - | 82 | Санузел | 17,5 | | | 17,5 | | | 17,5 | | |
| | | - | 83 | Санузел | 34,0 | | | 34,0 | | | 34,0 | | |
| | | - | 84 | Санузел | 18,2 | | | 18,2 | | | 18,2 | | |
| | | | 85 | Помещение | 5316,5 | | 5316,5 | | | | 5316,5 | | |
| | | | 86 | Коридор | 98,5 | | | 98,5 | | | 98,5 | 6,45 | |
| | | | 87 | Щитовая | 3,3 | | | 3,3 | | | 3,3 | | |

| Литера по плану | Этажность | № квартир или помещений | № помещения | Наименование частей помещения | Формула для подсчета площадей | Площадь по внутреннему обмеру в кв.м., в т.ч. предназначенная под помещения | | | | | | | Примечание |
|-----------------|-----------|-------------------------|-------------|-------------------------------|-------------------------------|---|-----------|-------------------|-------------------|------------------|-------------------|--|------------|
| | | | | | | Площадь учреждений | Помещение | Подсобная площадь | Складская площадь | Торговая площадь | Итого по строению | Высота помещения по внутреннему замеру | |
| Стр.1 | 1 | | 88 | Подсобное | 24,7 | | | 24,7 | | | 24,7 | 5,25 | |
| | | | 89 | Насосная | 108,9 | | | 108,9 | | | 108,9 | | |
| | | | 90 | Тепловой узел | 40,6 | | | 40,6 | | | 40,6 | | |
| | | | 91 | Служебное | 8,4 | | | 8,4 | | | 8,4 | | |
| | | | 92 | Служебное | 11,4 | | | 11,4 | | | 11,4 | | |
| | | | 93 | Служебное | 20,9 | | | 20,9 | | | 20,9 | | |
| | | | 94 | Гардеробная | 9,1 | | | 9,1 | | | 9,1 | | |
| | | * | 95 | Туалет | 1,3 | | | 1,3 | | | 1,3 | 5,25 | |
| | | * | 96 | Душевая | 1,3 | | | 1,3 | | | 1,3 | | |
| | | * | 97 | Туалет | 1,2 | | | 1,2 | | | 1,2 | | |
| | | * | 98 | Душевая | 1,2 | | | 1,2 | | | 1,2 | | |
| | | | 99 | Гардеробная | 12,3 | | | 12,3 | | | 12,3 | | |
| | | | 100 | Служебное | 13,9 | | | 13,9 | | | 13,9 | | |
| | | | 101 | Коридор | 9,2 | | | 9,2 | | | 9,2 | | |
| | | | 102 | Служебное | 6,7 | | | 6,7 | | | 6,7 | 6,45 | |
| | | | 103 | Помещение | 272,5 | | 272,5 | | | | 272,5 | | |
| | | | 104 | Помещение | 376,2 | | 376,2 | | | | 376,2 | | |
| | | | 105 | Помещение | 50,4 | | 50,4 | | | | 50,4 | | |
| | | | 106 | Коридор | 75,6 | | | 75,6 | | | 75,6 | | |
| | | | 107 | Служебное | 10,1 | | | 10,1 | | | 10,1 | | |
| | | | 108 | Служебное | 8,2 | | | 8,2 | | | 8,2 | | |
| | | | 109 | Диспетчерская | 35,8 | 35,8 | | | | | 35,8 | | |
| | | | 110 | Служебное | 101,5 | | | 101,5 | | | 101,5 | | |
| | | * | 111 | Санузел | 33,4 | | | 33,4 | | | 33,4 | | |
| | | * | 112 | Санузел | 15,8 | | | 15,8 | | | 15,8 | | |
| | | * | 113 | Санузел | 14,6 | | | 14,6 | | | 14,6 | | |
| | | * | 114 | Санузел | 26,0 | | | 26,0 | | | 26,0 | | |
| | | | 115 | Помещение | 92,2 | | 92,2 | | | | 92,2 | | |
| | | | 116 | Помещение | 101,6 | | 101,6 | | | | 101,6 | | |
| | | | 117 | Помещение | 907,7 | | 907,7 | | | | 907,7 | | |
| | | | 118 | Коридор | 29,8 | | | 29,8 | | | 29,8 | | |
| | | | 119 | Помещение | 79,4 | | 79,4 | | | | 79,4 | | |
| | | | 120 | Помещение | 109,0 | | 109,0 | | | | 109,0 | | |
| | | | 121 | Помещение | 72,9 | | 72,9 | | | | 72,9 | | |
| | | | 122 | Коридор | 27,1 | | | 27,1 | | | 27,1 | | |
| | | | 123 | Коридор | 53,4 | | | 53,4 | | | 53,4 | | |
| | | | 124 | Щитовая | 55,3 | | | 55,3 | | | 55,3 | 5,25 | |
| | | | 125 | Подсобное | 9,3 | | | 9,3 | | | 9,3 | | |
| | | | 126 | Щитовая | 8,5 | | | 8,5 | | | 8,5 | | |
| | | | 127 | Щитовая | 8,9 | | | 8,9 | | | 8,9 | | |
| | | | 128 | Склад | 8,8 | | | 8,8 | | | 8,8 | | |
| | | | 129 | Подсобное | 41,5 | | | 41,5 | | | 41,5 | | |
| | | | 130 | Коридор | 13,8 | | | 13,8 | | | 13,8 | | |
| | | | 131 | Помещение | 295,0 | | 295,0 | | | | 295,0 | 6,45 | |
| | | | 132 | Помещение | 146,2 | | 146,2 | | | | 146,2 | | |
| | | | 133 | Галерея | 1349,9 | | | 1349,9 | | | 1349,9 | | |
| | | | 134 | Помещение | 268,4 | | 268,4 | | | | 268,4 | | |
| | | | 135 | Помещение | 281,4 | | 281,4 | | | | 281,4 | | |
| | | | 136 | Коридор | 74,6 | | | 74,6 | | | 74,6 | | |
| | | | 137 | Помещение | 778,5 | | 778,5 | | | | 778,5 | | |
| | | | 138 | Помещение | 104,0 | | 104,0 | | | | 104,0 | | |

| Литера по плану | Этажность | № квартир или помещений | № помещения | Наименование частей помещения | Формула для подсчета площадей | Площадь по внутреннему обмеру в кв.м., в т.ч. предназначенная под помещения | | | | | | | |
|-----------------|---|-------------------------|-------------|-------------------------------|-------------------------------|---|-----------|-------------------|-------------------|------------------|-------------------|--|------------|
| | | | | | | Площадь учреждений | Помещение | Подсобная площадь | Складская площадь | Торговая площадь | Итого по строению | Высота помещения по внутреннему замеру | Примечание |
| Стр.1 | 1 | | 139 | Помещение | 155,7 | | 155,7 | | | | 155,7 | 6,45 | |
| | | | 140 | Помещение | 128,2 | | 128,2 | | | | 128,2 | | |
| | | | 141 | Помещение | 137,7 | | 137,7 | | | | 137,7 | | |
| | | | 142 | Коридор | 120,0 | | | 120,0 | | | 120,0 | 7,5 | |
| | | | 143 | Складская | 195,9 | | | | 195,9 | | 195,9 | | |
| | | | 144 | Складская | 8,6 | | | | 8,6 | | 8,6 | | |
| | | | 145 | Служебное | 9,5 | | | 9,5 | | | 9,5 | | |
| | | | 146 | Щитовая | 10,2 | | | 10,2 | | | 10,2 | 7,5 | |
| | | | 147 | Служебное | 9,5 | | | 9,5 | | | 9,5 | | |
| | | | 148 | Комната | 18,1 | | | 18,1 | | | 18,1 | | |
| | | | 149 | Служебное | 11,3 | | | 11,3 | | | 11,3 | | |
| | | | 150 | Гардеробная | 59,0 | | | 59,0 | | | 59,0 | | |
| | | | 151 | Коридор | 13,1 | | | 13,1 | | | 13,1 | | |
| | | | 152 | Офис | 21,6 | 21,6 | | | | | 21,6 | | |
| | | | 153 | Серверная | 7,9 | | | 7,9 | | | 7,9 | | |
| | | | 154 | Служебное | 6,1 | | | 6,1 | | | 6,1 | | |
| | | | 155 | Помещение | 92,0 | | 92,0 | | | | 92,0 | | |
| | | | 156 | Помещение | 50,5 | | 50,5 | | | | 50,5 | | |
| | | | 157 | Помещение | 119,8 | | 119,8 | | | | 119,8 | 6,55 | |
| | | | 158 | Помещение | 43,8 | | 43,8 | | | | 43,8 | | |
| | | | 159 | Помещение | 28,3 | | 28,3 | | | | 28,3 | | |
| | | | 160 | Помещение | 318,6 | | 318,6 | | | | 318,6 | | |
| | | | 161 | Помещение | 33,3 | | 33,3 | | | | 33,3 | | |
| | | | 162 | Коридор | 26,7 | | | 26,7 | | | 26,7 | | |
| | | | 163 | Подсобное | 0,8 | | | 0,8 | | | 0,8 | | |
| | | | 164 | Торговое | 2346,3 | | | | | 2346,3 | 2346,3 | 6,67 | |
| | | | 165 | Помещение | 122,1 | | 122,1 | | | | 122,1 | 6,55 | |
| | | | 166 | Помещение | 130,3 | | 130,3 | | | | 130,3 | | |
| | | | 167 | Помещение | 47,1 | | 47,1 | | | | 47,1 | 6,67 | |
| | | | 168 | Помещение | 62,6 | | 62,6 | | | | 62,6 | | |
| | | | 169 | Помещение | 57,0 | | 57,0 | | | | 57,0 | | |
| | | | 170 | Помещение | 68,5 | | 68,5 | | | | 68,5 | | |
| | | | 171 | Помещение | 118,9 | | 118,9 | | | | 118,9 | 6,55 | |
| | | | 172 | Помещение | 132,2 | | 132,2 | | | | 132,2 | | |
| | | | 173 | Галерея | 794,4 | | | 794,4 | | | 794,4 | | |
| | | | 174 | Помещение | 117,8 | | 117,8 | | | | 117,8 | 6,17 | |
| | | | 175 | Помещение | 108,1 | | 108,1 | | | | 108,1 | | |
| | | | А | Лестничная клетка | 11,6 | | | 11,6 | | | 11,6 | 6,55 | |
| | | | Б | Лестничная клетка | 11,8 | | | | | 11,8 | 11,8 | | |
| | | | В | Лестничная клетка | 14,3 | | | | | 14,3 | 14,3 | | |
| | | | | Итого по | | 250,8 | 15108,0 | 5887,0 | 504,7 | 10117,4 | 31867,9 | | |
| Стр.1 | А н т р е с о л ь | | 1 | Венткамера | 190,8 | | | 190,8 | | | 190,8 | 5,73 | |
| | | | 2 | Венткамера | 3,6 | | | 3,6 | | | 3,6 | | |
| | | | 3 | Венткамера | 3,6 | | | 3,6 | | | 3,6 | | |
| | | | 4 | Венткамера | 3,6 | | | 3,6 | | | 3,6 | | |
| | | | 5 | Коридор | 40,4 | | | 40,4 | | | 40,4 | | |
| | | | 6 | Венткамера | 119,6 | | | 119,6 | | | 119,6 | | |
| | | | 7 | Раздевалка | 15,3 | | | 15,3 | | | 15,3 | 2,62 | |

| Литера по плану | Этажность | № квартир или помещений | № помещения | Наименование частей помещения | Формула для подсчета площадей | Площадь по внутреннему обмеру в кв.м., в т.ч. предназначенная под помещения | | | | | | | Примечание |
|-----------------|--|-------------------------|-------------|-------------------------------|-------------------------------|---|-----------|-------------------|-------------------|------------------|-------------------|--|------------|
| | | | | | | Площадь учреждений | Помещение | Подсобная площадь | Складская площадь | Торговая площадь | Итого по строению | Высота помещения по внутреннему замеру | |
| | | | | | | | | | | | | | |
| Стр.1 | А н т р е с с о л ь | | 8 | Душевая | 4,3 | | | 4,3 | | | 4,3 | | |
| | | | 9 | Душевая | 4,2 | | | 4,2 | | | 4,2 | | |
| | | | 10 | Душевая | 7,9 | | | 7,9 | | | 7,9 | 2,62 | |
| | | | 11 | Душевая | 7,9 | | | 7,9 | | | 7,9 | | |
| | | | 12 | Раздевалка | 108,1 | | | 108,1 | | | 108,1 | | |
| | | | 13 | Помещение для презентаций | 64,6 | | | 64,6 | | | 64,6 | | |
| | | | 14 | Подсобная | 3,9 | | | 3,9 | | | 3,9 | | |
| | | | 15 | Подсобная | 2,0 | | | 2,0 | | | 2,0 | | |
| | | • | 16 | Туалет | 13,7 | | | 13,7 | | | 13,7 | | |
| | | • | 17 | Туалет | 16,4 | | | 16,4 | | | 16,4 | | |
| | | | 18 | Подсобная | 13,5 | | | 13,5 | | | 13,5 | | |
| | | | 19 | Коридор | 63,1 | | | 63,1 | | | 63,1 | | |
| | | | 20 | Комната приема пищи | 101,5 | | | 101,5 | | | 101,5 | | |
| | | • | 21 | Венткамера | 164,9 | | | 164,9 | | | 164,9 | 5,09 | |
| | | • | 22 | Венткамера | 757,1 | | | 757,1 | | | 757,1 | | |
| | | • | 23 | Венткамера | 11,3 | | | 11,3 | | | 11,3 | | |
| | | • | 24 | Венткамера | 4,2 | | | 4,2 | | | 4,2 | | |
| | | • | 25 | Венткамера | 1,7 | | | 1,7 | | | 1,7 | | |
| | | • | 26 | Венткамера | 162,7 | | | 162,7 | | | 162,7 | 6,55 | |
| | | • | 27 | Венткамера | 8,7 | | | 8,7 | | | 8,7 | 5,09 | |
| | | • | 28 | Венткамера | 318,1 | | | 318,1 | | | 318,1 | | |
| | | • | 29 | Венткамера | 84,9 | | | 84,9 | | | 84,9 | 3,95 | |
| | | • | 30 | Венткамера | 237,4 | | | 237,4 | | | 237,4 | | |
| | | • | 31 | Венткамера | 3,8 | | | 3,8 | | | 3,8 | | |
| | | • | 32 | Венткамера | 6,5 | | | 6,5 | | | 6,5 | | |
| | | • | 33 | Венткамера | 163,4 | | | 163,4 | | | 163,4 | 4,34 | |
| | | • | 34 | Венткамера | 9,8 | | | 9,8 | | | 9,8 | | |
| | | • | 35 | Венткамера | 6,5 | | | 6,5 | | | 6,5 | | |
| | | • | 36 | Венткамера | 153,5 | | | 153,5 | | | 153,5 | | |
| | | • | 37 | Венткамера | 55,4 | | | 55,4 | | | 55,4 | | |
| | | • | 38 | Венткамера | 260,1 | | | 260,1 | | | 260,1 | | |
| | | | 39 | Венткамера | 8,1 | | | 8,1 | | | 8,1 | | |
| | | | 40 | Кабинет | 41,1 | 41,1 | | | | | 41,1 | 4,11 | |
| | | | 41 | Кабинет | 44,7 | 44,7 | | | | | 44,7 | | |
| | | | 42 | Кабинет | 50,3 | 50,3 | | | | | 50,3 | | |
| | | | 43 | Кабинет | 42,9 | 42,9 | | | | | 42,9 | | |
| | | | 44 | Кабинет | 55,9 | 55,9 | | | | | 55,9 | | |
| | | | 45 | Кабинет | 42,0 | 42,0 | | | | | 42,0 | | |
| | | | 46 | Кабинет | 33,8 | 33,8 | | | | | 33,8 | | |
| | | | 47 | Кабинет | 53,1 | 53,1 | | | | | 53,1 | | |
| | | | 48 | Кабинет | 26,9 | 26,9 | | | | | 26,9 | | |
| | | | 49 | Мед.кабинет | 34,3 | 34,3 | | | | | 34,3 | | |
| | | | 50 | Коридор | 114,2 | | | 114,2 | | | 114,2 | | |
| | | • | 51 | Туалет | 5,9 | | | 5,9 | | | 5,9 | | |
| | | • | 52 | Туалет | 7,0 | | | 7,0 | | | 7,0 | | |
| | | | 53 | Служебная | 17,1 | | | 17,1 | | | 17,1 | | |
| | | | 54 | Служебная | 11,8 | | | 11,8 | | | 11,8 | | |
| | | | 55 | Подсобная | 21,3 | | | 21,3 | | | 21,3 | | |

| Литера по плану | Этажность | № квартир или помещений | № помещения | Наименование частей помещения | Формула для подсчета площадей | Площадь по внутреннему обмеру в кв.м., в т.ч. предназначенная под помещения | | | | | | | Примечание |
|-----------------|-------------------|-------------------------|-------------|-------------------------------|-------------------------------|---|----------------|-------------------|-------------------|------------------|-------------------|--|------------|
| | | | | | | Площадь учреждений | Помещение | Подсобная площадь | Складская площадь | Торговая площадь | Итого по строению | Высота помещения по внутреннему замеру | |
| Стр.1 | А н т р е с о л ь | | 56 | Коридор | 14,5 | | | 14,5 | | | 14,5 | 4,11 | |
| | | | 57 | Подсобная | 18,9 | | | 18,9 | | | 18,9 | | |
| | | | 58 | Серверная | 28,8 | 28,8 | | | | | 28,8 | | |
| | | | 59 | Кабинет | 130,1 | 130,1 | | | | | 130,1 | | |
| | | | 60 | Венткамера | 315,1 | | | 315,1 | | | 315,1 | 4,4 | |
| | | | 61 | Венткамера | 45,5 | | | 45,5 | | | 45,5 | | |
| | | | 62 | Венткамера | 9,4 | | | 9,4 | | | 9,4 | | |
| | | | 63 | Венткамера | 3,9 | | | 3,9 | | | 3,9 | | |
| | | | 64 | Венткамера | 126,5 | | | 126,5 | | | 126,5 | 4,3 | |
| | | | 65 | Венткамера | 3,9 | | | 3,9 | | | 3,9 | 4,11 | |
| | | | А | Лестничная клетка | 12,0 | | | 12,0 | | | 12,0 | 6,55 | |
| | | | Б | Лестничная клетка | 11,8 | | | 11,8 | | | 11,8 | | |
| | | | В | Лестничная клетка | 14,0 | | | 14,0 | | | 14,0 | | |
| | | | | Итого по Антресоли: | | 583,9 | | 3958,9 | | | 4542,8 | | |
| | | | | Итого по зданию : | | 834,7 | 15108,0 | 9845,9 | 504,7 | 10117,4 | 36410,7 | | |
| Стр.1 | 1 | | 176 | Тамбур | | | | | | | 9,8 | | |
| | | | 177 | Тамбур | | | | | | | 9,8 | | |
| | | | 178 | Тамбур | | | | | | | 9,8 | | |

