

# ТЕХНИЧЕСКИЙ ПАСПОРТ

## НЕЖИЛТЪЕ

БЕЛИНСКОГОС = 124

19.11.2003г.

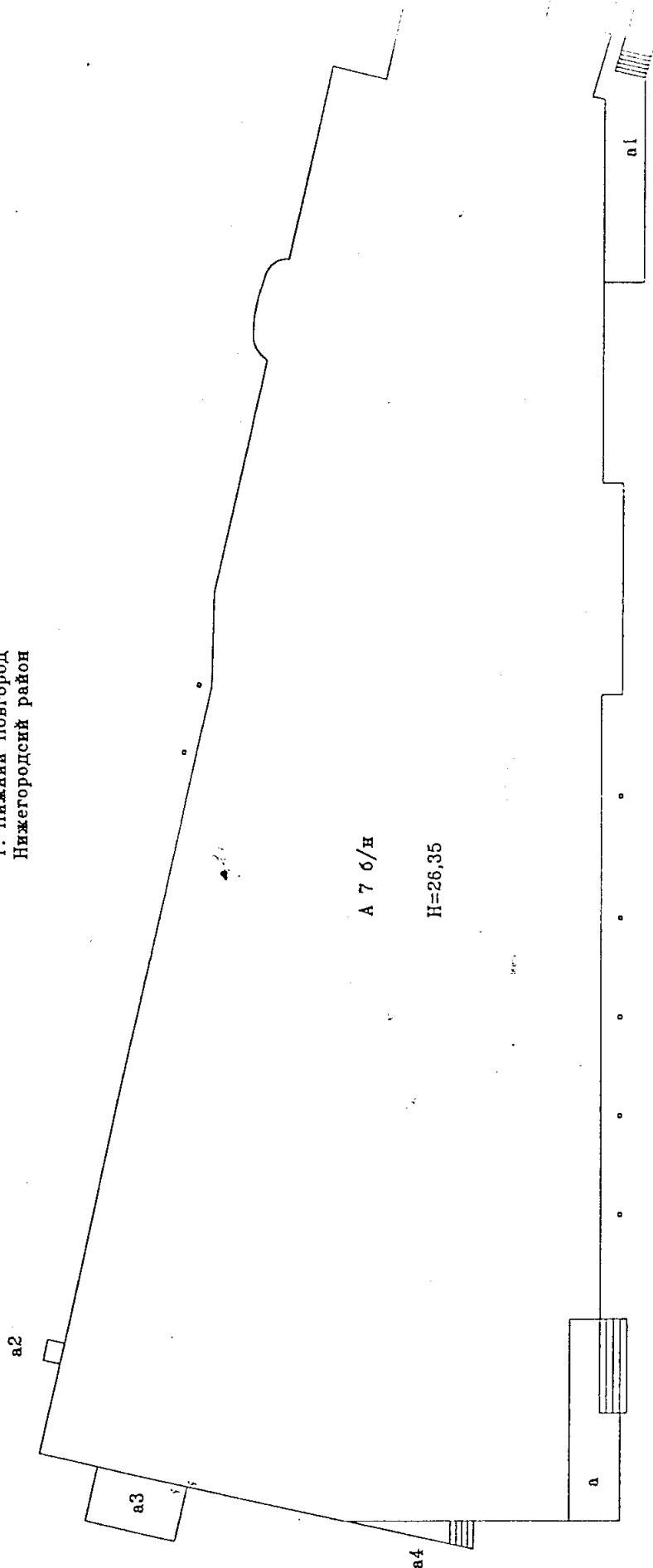
## 1. Регистрация прав собственности

Фонд

[illegible]

II. Схема земельного участка  
домовладения N 124  
по ул. Белинского

г. Нижний Новгород  
Нижегородский район



III. Экспликация земельного участка 4115.7 кв.м.

Площадь участка		Незастроенная площадь		
по документам	фактически	застроенная	замошенная	прочая
		4115.7		

Масштаб 1 : 500

" 19 " ноября 2003 года

выполнил техник Корн (Корноухова)

проверил бригадир Заргарова

принял начальник Заргарова

Назначение

многофункциональное здание общественного пользования

Использование

по назначению

Количество мест (мощность)

- а) \_\_\_\_\_
- б) \_\_\_\_\_
- в) \_\_\_\_\_
- г) \_\_\_\_\_

### V. Благоустройство здания 25 240,30 кв. м

	25 240,30	Водопровод	Отопление						Центральное горячее водоснабжение	Ванны			Газоснабж.		Электроснабжение	Лифты			
		Канализация	от ТЭЦ	от групповой котельной	собственная котельная	от АГВ	печное			С центральным горячим водоснабжением	С газовыми колонками	С дровяными колонками	Централизованное	Жидким газом		Пассажирские	Грузовые		
	25 240,30				25 240,30			25 240,30						25 240,30	25 240,30				

### VI. Исчисление площадей и объёмов здания и его частей (подвалов, построек и т. п.)

№, или литер по плану	Наименование здания и его частей	Формулы для подсчёта площадей по наружному обмеру	Площадь (кв. м)	Высота (м)	Объём (куб. м)
1	2	3	4	5	6
A	Осн. часть - цоколь		4085,90	3,75	15322
	1 этаж		3912,10	4,15	16 235
	2 этаж		4349,9	4,05	17 617
	3 этаж		4299,6	4,05	17413
	4 этаж		4003,60	3,85	15 414
	5 этаж		2224,80	3,45	7 676

[illegible]

Литера

А

Год постройки

2 003

Число этажей

4-7

с цоколем и подвалом

Группа капитальности

1

Вид внутренней отделки

простая

№	Наименование конструктивных элементов		Описание конструктивных элементов (материал, констр., отделка и пр.)	Техническое состояние (осадка, трещины, гниль и т. п.)	Удельные веса конструктивных элементов	Поправка к удельному весу в %	Удельный вес констр. элем. с поправкой	Износ в %	Пронзв. % износа на уд. вес констр.элемента	Текущие изменения, износ%		
										к элементу	к строению	
1	2		3	4	5	6	7	8	9	10	11	
1	Фундаменты		монолитный ж/бетонный ростверк на свайном основании	хорошее	5		5					
2	а) наружные и внутренние капитальные стены б) перегородки		монолитный ж/бетонный каркас, стены из газобетона с утеплителем (минплита), газобетонные блоки, ГКЛ по метел. каркасу	хорошее	16		16					
3	Перекрытия	чердачные	мнолитная ж/бетонная плита	хорошее	13		13					
		междуэтажные										
		подвальные										
4	Крыша		вестопласт	хорошее	7		7					
5	Полы		из керамической плитки	хорошее	9		9					
6	Проёмы	Оконные	аллюминиевый переплет с 2-х камерным стеклопакетом	хорошее	9		9					
		Дверные	индивидуального изготовления									
7	Отделочные работы	Наружная отделка	облицовка керамгранитом	хорошее	10							
		Архитект. Отделка										
		а)										
		б)										
		в)					10					
		Внутренняя отделка	штукатурка стен, перегородок									
		а)										
		б)										
в)												

№	Наименование конструктивных элементов	Описание конструктивных элементов (материал, констр., отделка и пр.)	Техническое состояние (осадка, трещины, гниль и т. п.)	Удельные веса конструктивных элементов	Поправка к удельному весу в %	Удельный вес констр. элем. с поправкой	Износ в %	Произв. % износа на уд. вес констр. элемента	Исчисление износа, %	
									к элементу	к строению
1	2	3	4	5	6	7	8	9	10	11
8	Центральное отоплен.	да								
	Печное отопление									
	Водопровод	да		22,00		22,00				
	Канализация	да								
	Электричество	да								
	Радио									
	Телефон	да								
	Телевидение									
	Газоснабжение									
	Ванны	с газовой колонкой								
		с дровян. Колонкой								
		с гор. водоснабж.								
	Горячее водоснабжение	да								
	Вентиляция	да								
	Мусоропровод									
	Лифт	да								
9	Разные работы	лестницы ж/бетонные		9,00		9,00				
Итого:				100		100				

% износа, приведённый к 100 по формуле:

$$\frac{\% \text{ износа (гр. 9)} \times 100}{\text{удельный вес (гр. 7)}}$$

[illegible]

## IX. Исчисление восстановительной и действительной стоимости здания и его частей

IX. Исчисление восстановительной и действующей стоимости здания в руб.															
Литера	Наименование построек	№ сборника	№ таблицы	Измерители	Стоим. измерителя по таблице	Поправки к стоимости коэффициента на:					Стоим. измерителя с поправкой	Колич., объём м3, площадь м2	Восстановительная стоимость в руб.	Износ %	Действительная стоимость в руб.
						Удельный вес	Климат. район	коэффициент							
1	2	3	4	5	6	7	8	9	10	11	12	13	14	15	16
A	Основная часть	33	3д	куб. метры	21.-7	балансовая стоимость						108372	321000000		321000000
A	Основная часть	33	3д	куб. метры	21.-7	инвентаризационная стоимость						108372	2351672		2351672
		применение коэффициентов 25; 32; 4,1; 2,8; 1,5 в ценах 1998 года											32396633		32396633

Работы выполнил  
Инвентаризатор  
Проверил  
Начальник БТИ

### Текущие изменения внесены

"15" "12" 2003г. Корноухова	"__" ____ г.	"__" ____ г.

## XI. Исчисление стоимости служебных построек

[illegible]



[illegible]

### XIII. Общая стоимость (в руб.)

[illegible]

" 15 " 12 2003 г.

200 г.

" " 200 r.

Исполнил

Проверил

Начальник бюро

(Корноухова)

( )

( Заргарова )

#### XIV. Отметка о последующих обследованиях

Дата обследования:

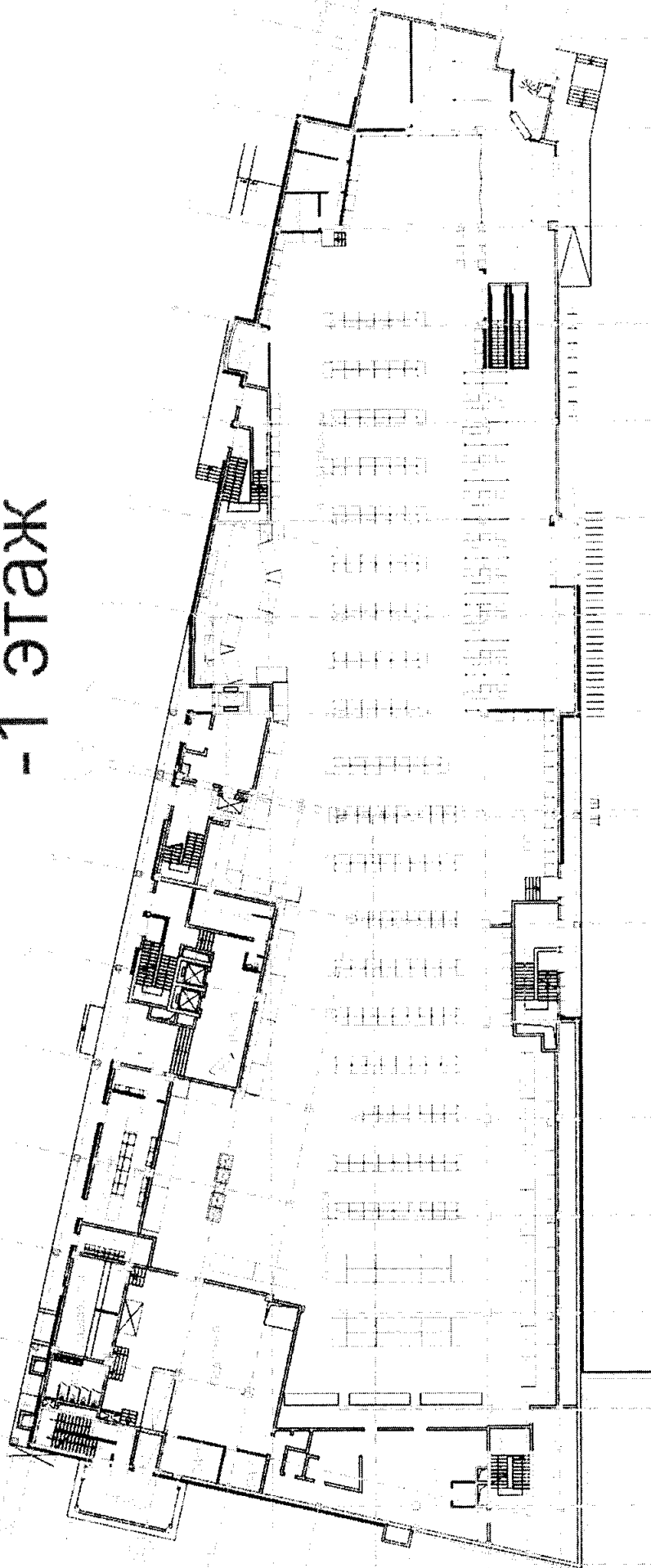
Обследовал  
Проверил  
Начальник

Г.	

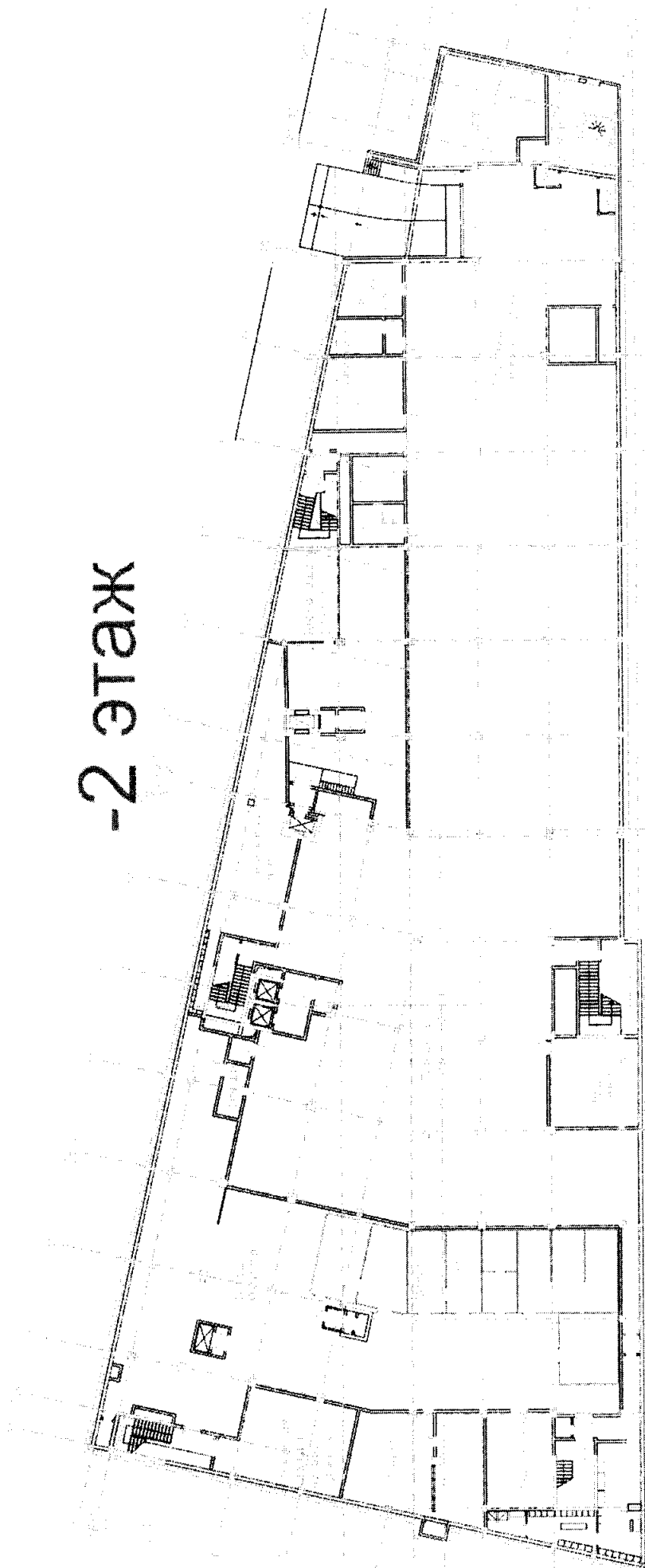
<p> " " </p>	<p> F. </p>
<p> </p>	
<p> </p>	

" " \_\_\_\_\_ Г.

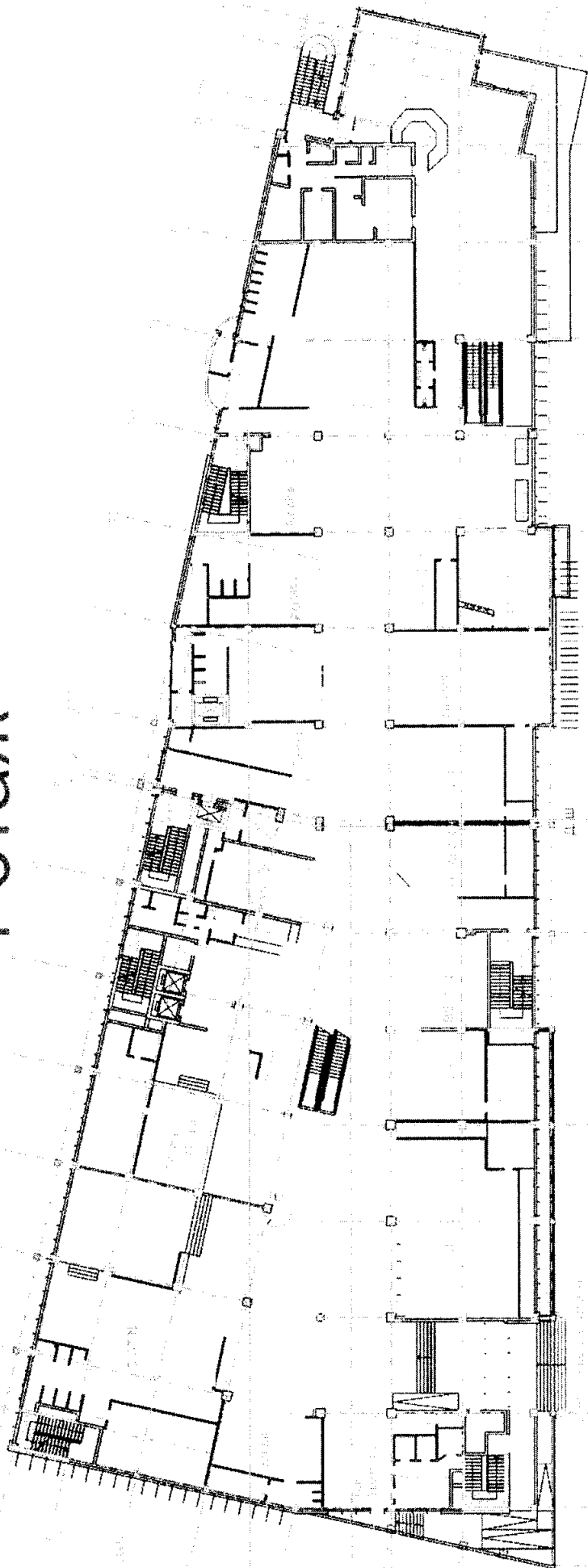
-1 этаж



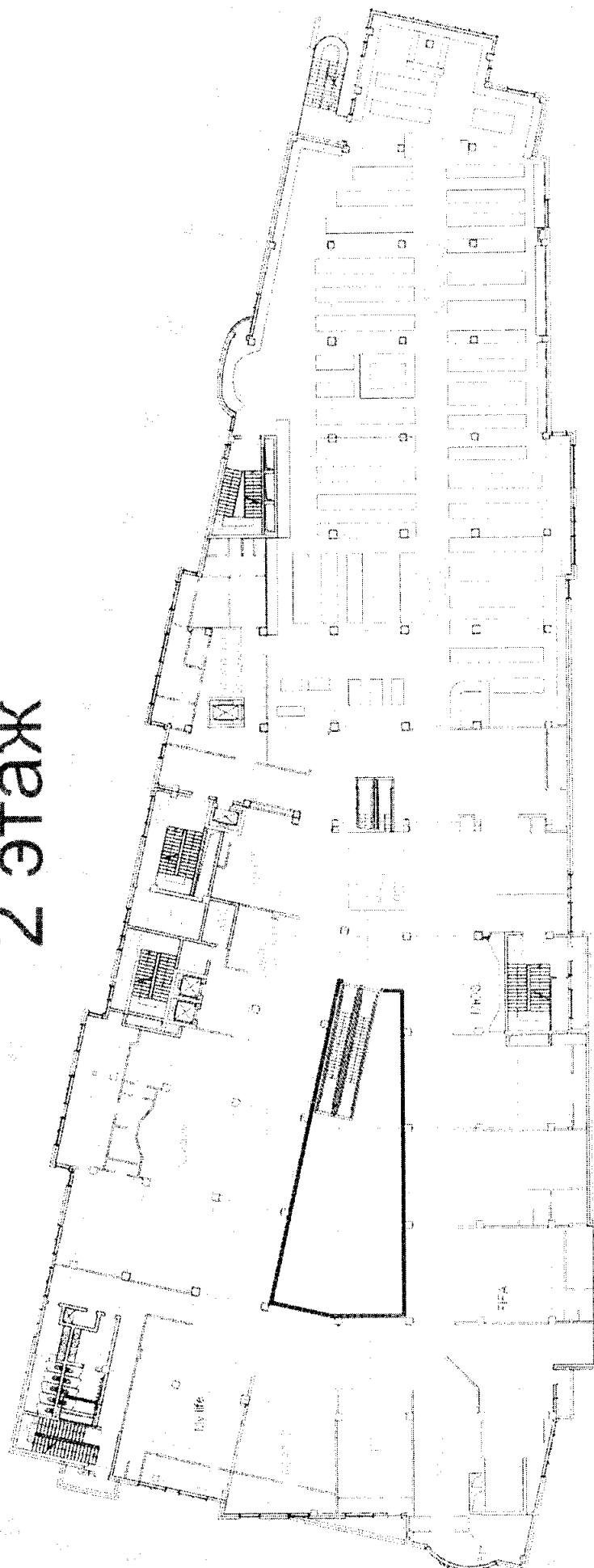
-2 этаж



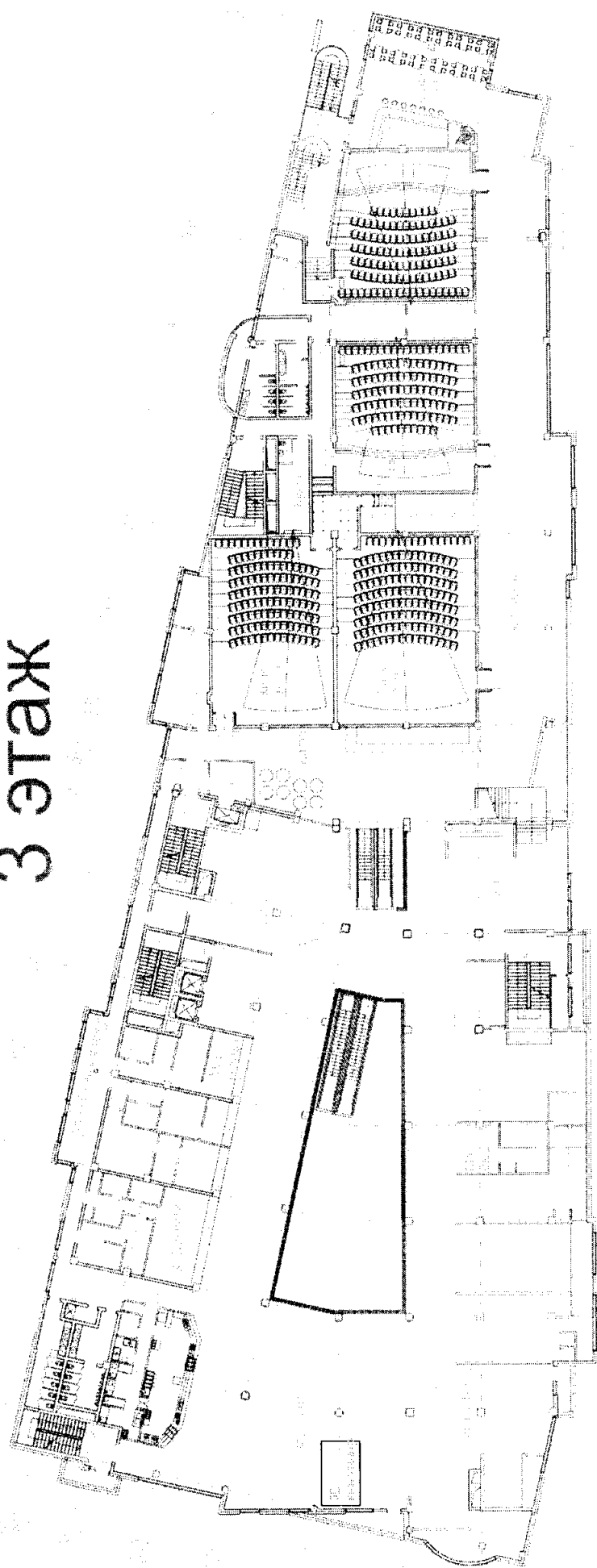
# 1 этаж



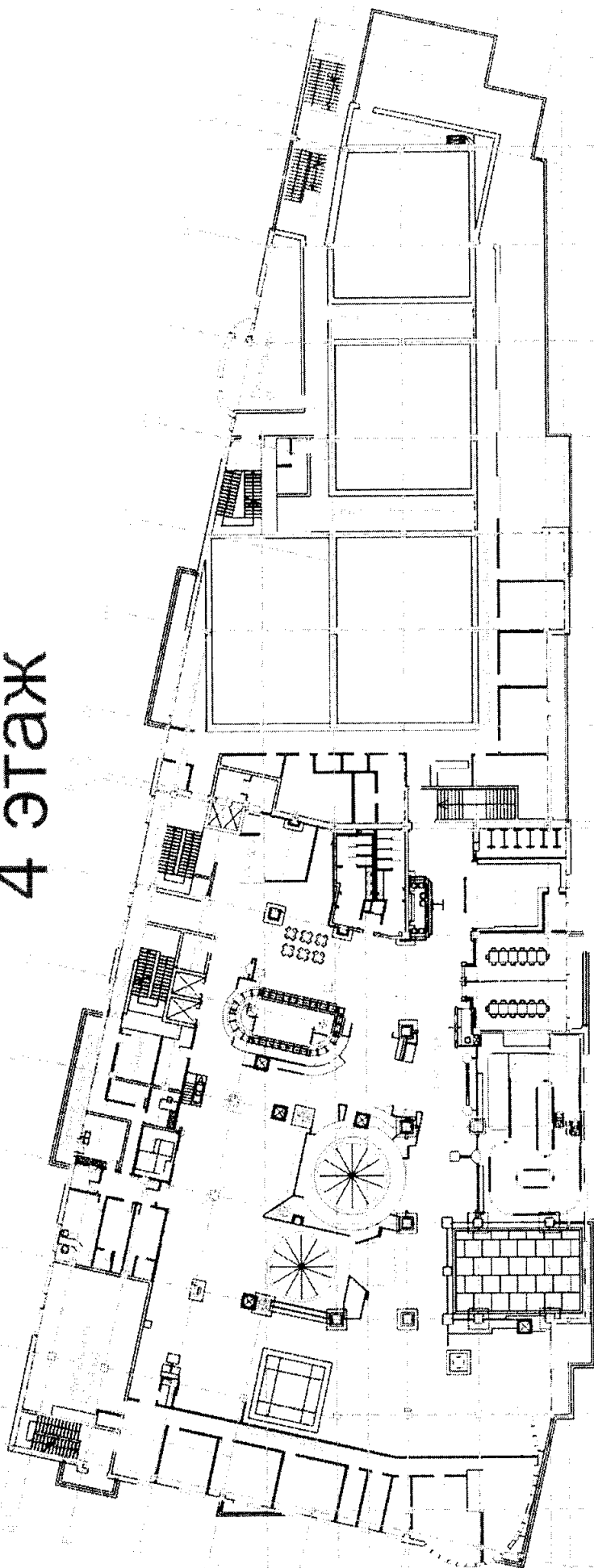
## 2 этаж



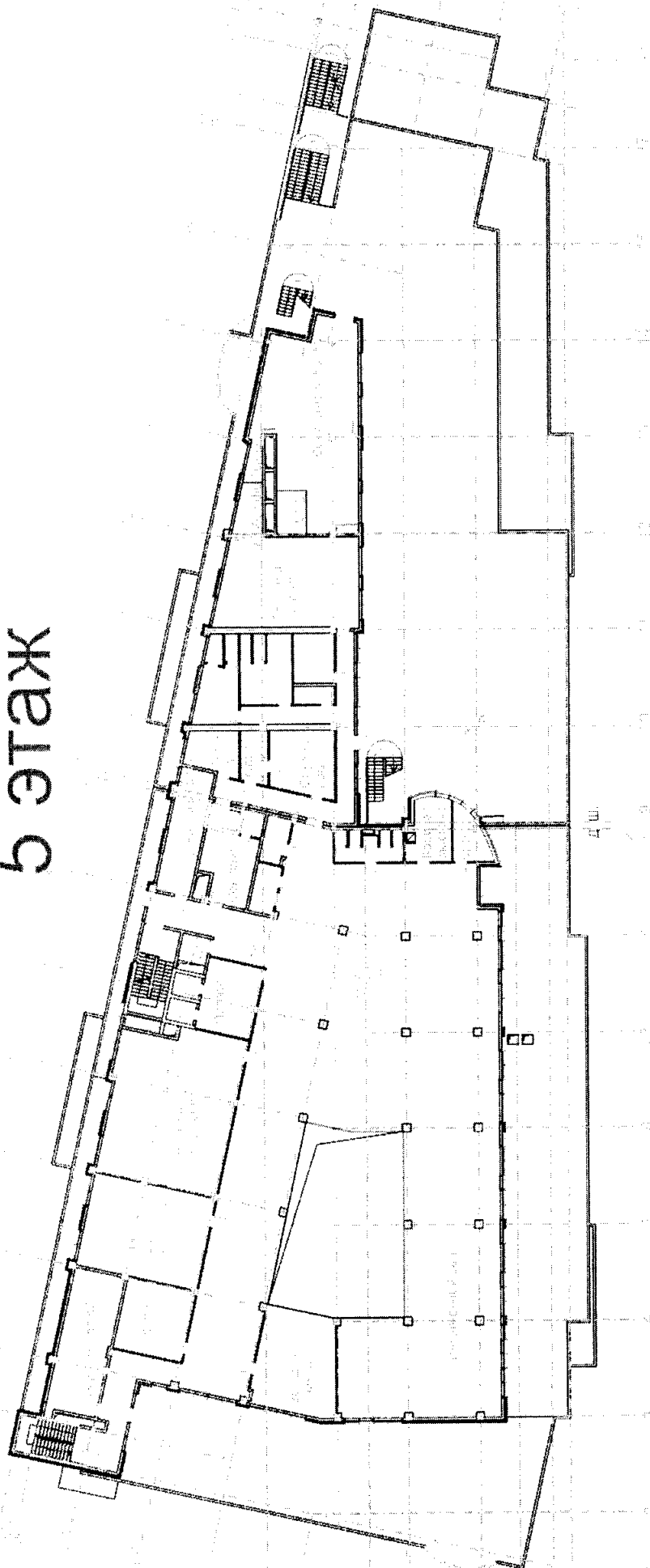
# 3 этаж



## 4 этаж

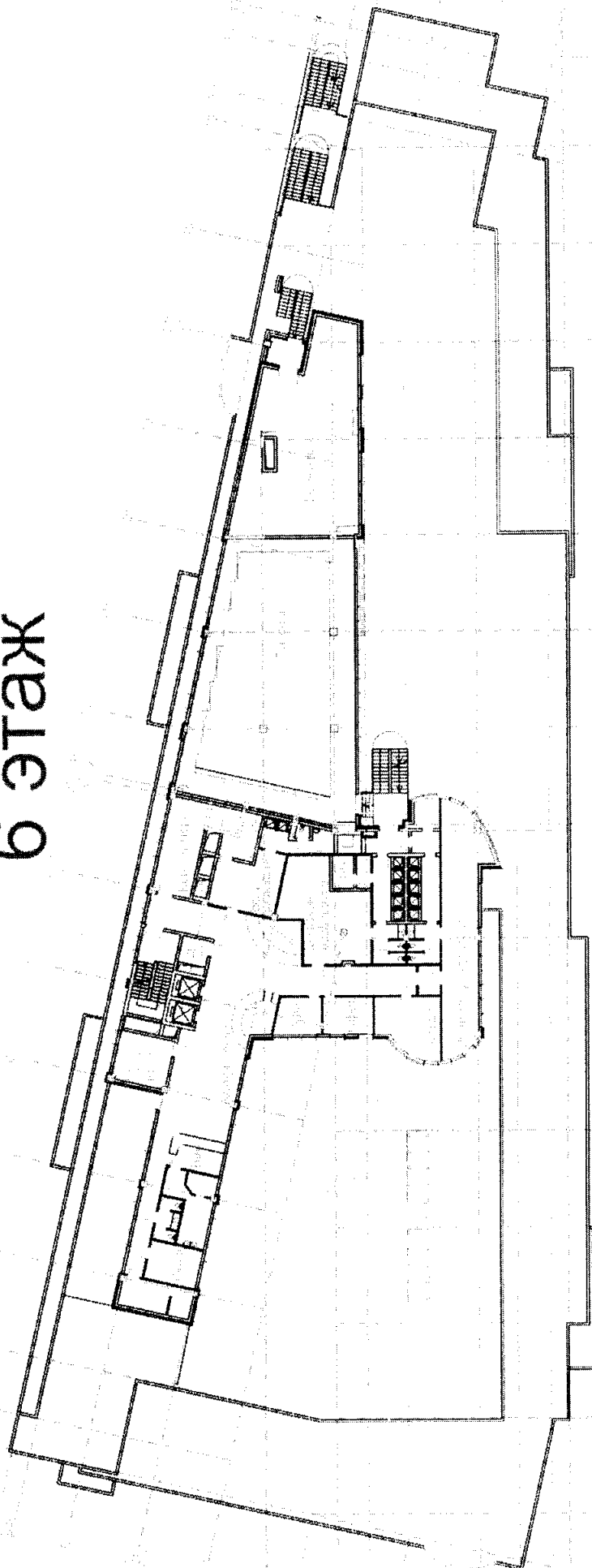


# 5 этаж

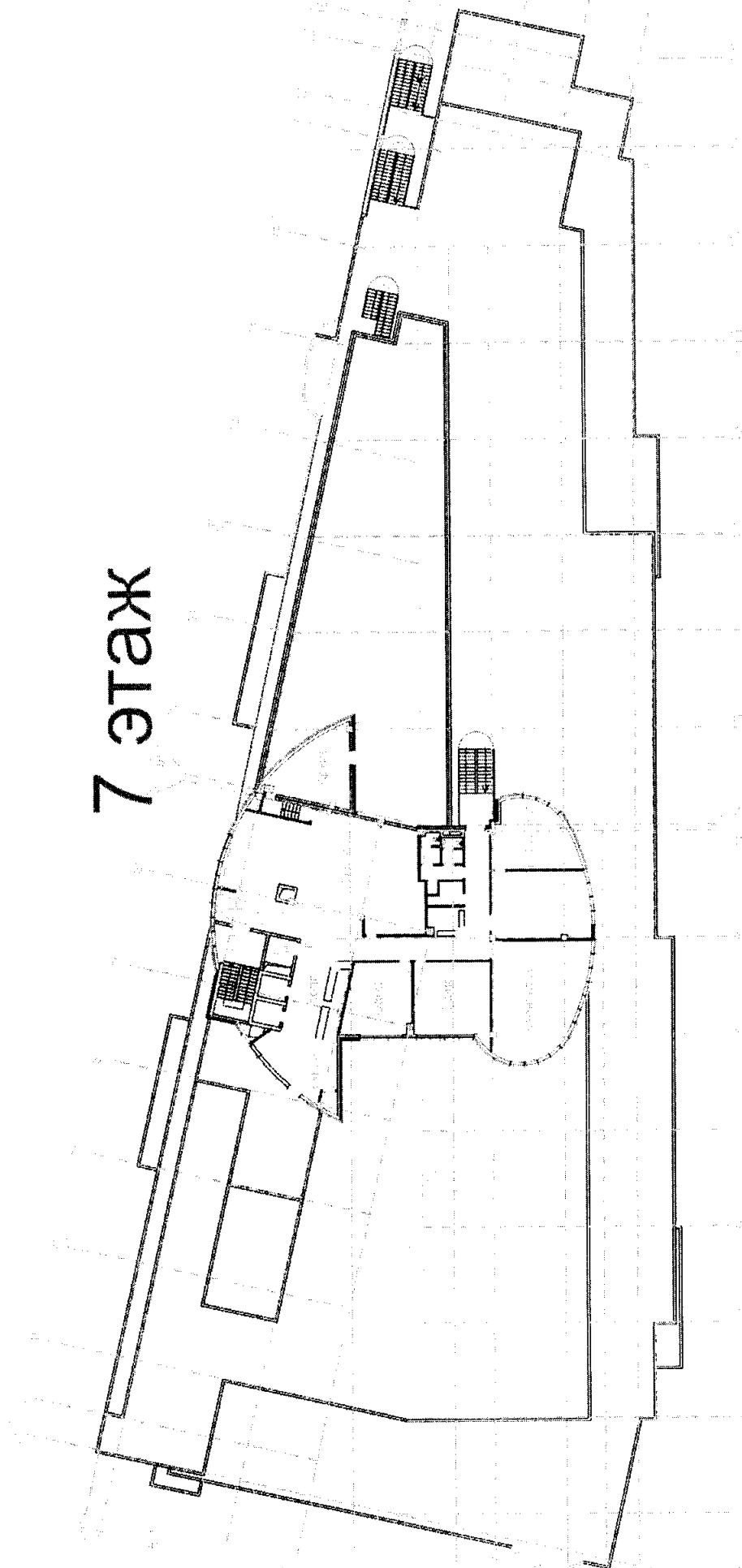




# 6 этаж



7 этаж



Экспликация к поэтажному плану домовладения №124 по ул.Белинского. Нижегородского район г.Н. Новгорода

Площадь по внутреннему обмеру в кв. метрах										
Литер	Этаж	Номер помещения	Назначение	Общая площадь	Торговая			Лест. клетки		Техн. помещения
					Осн.	Всп.	Балконы и лоджии	Осн.	Балконы и лоджии	
A	Цокольный	1	Лест. клетка					23.0		
		2	Санузел			16.6				
		3	Комната		35.1					
		4	Склад		185.0					
		5	Коридор			6.1				
		6	Комната		15.0					
		7	Комната		10.8					
		8	Тех. помещение			13.6				
		9	Тех. помещение			49.6				
		10	Тех. помещение			10.6				
		11	Коридор			70.8				
		12	Тамбур			10.0				4.4
		13	Лифт							4.4
		14	Лифт							
		15	Лест. клетка					30.3		
		16	Тех. помещение			19.8				
		17	Лест. клетка					23.4		
		18	Лифт							4.8
		19	Тех. помещение			28.3				
		20	Тех. помещение			4.6				
		21	Тех. помещение			13.4				
		22	Лест. клетка					23.9		
		23	Лест. клетка					7.2		

Литер	Этаж	Номер помещения	Номер подпомещения	Назначение	Общая площадь	Площадь по внутреннему обмеру в кв. метрах						Техн. помещения
						Торговая			Лест. клетки			
						Осн.	Всп.	Балконы и лоджии	Осн.	Балконы и лоджии		
A	Цокольный		24	Тех. помещение		6.9					Осн.	
			25	Тех. помещение		11.3						
			26	Коридор		4.7						
			27	Комната		10.1						
			27а	Комната		12.9						
		✓	28	Торговый зал		34.3						
		✓	29	Торговый зал		21.1						
		✓	30	Торговый зал		21.8						
		✓	31	Торговый зал		13.0						
			32	Тамбур			13.0					
			33	Тамбур			12.4					
			34	Лест. клетка					31.6			
		✓	35	Торговый зал		2676.1						
			35а	Пекарня		140.6						
			35б	Коридор			20.9					
			36	Кладовая			58.8					
			37	Лест. клетка					20.0			
Итого по этажу Цокольный					3720.2	3175.8	371.4		159.4		13.6	
с лоджиями и балконами					3720.2	3175.8	371.4		159.4		13.6	

Литер	Этаж	Номер помещения	Назначение	Общая площадь	Площадь по внутреннему обмеру в кв. метрах								Техн. помещения
					Торговая			Учрежденческая			Лест. клетки		
					Осн.	Всп.	Балконы и лоджии	Осн.	Всп.	Балконы и лоджии	Осн.	Балконы и лоджии	
A	1	1	Лест. клетка								19.6		3.90
		2	Коридор			14.3							
		3	Тех. помещение			25.0							
		4	Торговый зал		420.1								
		5	Тех. помещение			9.8							
		6	Тех. помещение			8.4							
		7	Тех. помещение			13.7							
		8	Тех. помещение			50.1							
		9	Торговый зал		71.5								
		10	Кабинет					45.5					
		11	Кабинет					11.4					
		12	Кладовая						4.9				
		13	Коридор						3.6				
		14	Кабина					5.0					
		15	Кабина					3.3					
		16	Кабина					3.8					
		17	Коридор						5.7				
		18	Коридор						2.1				
		19	Тех. помещение			6.5							
		20	Лест. клетка								17.6		
		21	Тамбур			15.7							
		22	Холл			1050.2							
		22а	Коридор			4.5							
		22б	Подсобная			11.2							
		22в	Подсобная			4.1							
		22г	Торговый зал		5.7								

Площадь по внутреннему обмеру в кв. метрах															
Литер	Этаж	Номер помещения	Назначение	Общая площадь	Торговая				Учрежденческая			Лест. клетки		Тех. помещ. шения	Ост.
					Осн.	Всп.	Балконы и лоджии	Осн.	Всп.	Балконы и лоджии	Осн.	Балконы и лоджии			
A	1	✓ 23	Торговый зал		187.7										3.30
		✓ 24	Торговый зал		49.0										
		✓ 24а	Подсобная			26.7									
		✓ 25	Торговый зал		46.1										
		26	Лест. клетка												
		✓ 27	Торговый зал		68.5										
		✓ 28	Торговый зал		73.1										
		✓ 29	Торговый зал		3.7							27.3			
		✓ 30	Торговый зал		14.0										
		✓ 31	Торговый зал		107.3										
		✓ 32	Торговый зал		64.8										
		✓ 33	Торговый зал		50.1										
		✓ 34	Торговый зал		278.4										
		✓ 35	Тех. помещение			56.1									
		✓ 36	Тех. помещение			1.3									
		✓ 37	Тех. помещение			2.5									
		✓ 38	Тех. помещение			3.0									
		✓ 39	Тех. помещение			13.0									
		✓ 40	Тех. помещение			10.1									
		✓ 41	Торговый зал		147.6										
		✓ 41а	Коридор			25.0									
		✓ 41б	Подсобная			12.7									
		✓ 41в	Подсобная			7.9									
		✓ 41г	Подсобная			0.5									
		✓ 42	Балкон				0.3								
		✓ 43	Санузел			2.2									

Площадь по внутреннему обмеру в кв. метрах													
Литер	Этаж	Номер помещения	Назначение	Общая площадь	Торговая			Учрежденческая			Лест. клетки		Тех. поме- щения
					Осн.	Всп.	Балконы и лоджии	Осн.	Всп.	Балконы и лоджии	Осн.	Балконы и лоджии	
A	1	✓ 44	Санузел			2.9							3.30
		✓ 45	Санузел			2.2							
		✓ 46	Торговый зал		45.2								
		✓ 47	Торговый зал		4.1								
		48	Лест. клетка								26.5		
		✓ 49	Торговый зал		84.6								
		✓ 50	Торговый зал		102.1								
		✓ 51	Торговый зал		45.2								
		✓ 52	Торговый зал		22.2								
		✓ 53	Торговый зал		4.2								
		✓ 54	Торговый зал		54.3								
		55	Лест. клетка								23.6		
		56	Лест. клетка								20.2		
		✓ 57	Тех. помещение										3.6
Итого по этажу 1				3552.8	1949.5	1379.6		69.0	16.3		134.8		3.6
с лоджиями и балконами				3553.1	1949.5	1379.6	0.3	69.0	16.3		134.8		3.6

Литер	Этаж	Номер помещения	Номер подпомещения	Назначение	Общая площадь	Площадь по внутреннему обмеру в кв. метрах						
						Торговая			Лест. клетки			Техн. пом. подвал
						Осн.	Всп.	Балконы и лоджии	Осн.	Балконы и лоджии	Осн.	
A	2	1		Лест. клетка					20.5			3.30
		2		Балкон						1.2		
		3		Санузел			11.7					
		4		Санузел			11.3					
		5		Санузел			3.4					
		6		Санузел			20.0					
		7		Санузел			3.5					
		8		Холл			782.5					
		9	✓	Торговый зал		177.7						
		10	✓	Торговый зал		27.4						
		11	✓	Торговый зал		64.6						
		12	✓	Балкон				2.0				
		13	✓	Торговый зал		106.6						
		13a	✓	Торговый зал		97.7						
		14		Балкон				1.3				
		15	✓	Торговый зал		73.6						
		16	✓	Торговый зал		1.0						
		17	✓	Торговый зал		1.7						
		18	✓	Торговый зал		12.1						
		19	✓	Торговый зал		87.1						
		20	✓	Торговый зал		85.6						
		21	✓	Торговый зал		36.0						
		22		Лест. клетка					39.1			
		23		Балкон						2.3		
		24	✓	Торговый зал		132.8						
		25	✓	Торговый зал		1327.5						



Литер	Этаж	Номер помещения	Назначение	Общая площадь	Площадь по внутреннему обмеру в кв. метрах						Техн. пом.
					Торговая			Лест. клетки			
					Осн.	Всп.	Балконы и лоджии	Осн.	Балконы и лоджии		
A	2	✓ 26	Балкон			0.3					3.00
		27	Лест. клетка					26.4			
		✓ 28	Коридор			3.1					
		✓ 29	Санузел			1.3					
		✓ 30	Санузел			1.2					
		✓ 31	Тех. помещение			6.7					
		✓ 32	Тех. помещение			2.4					
		✓ 33	Склад		12.7						
		✓ 34	Склад		11.9						
		✓ 35	Склад		51.8						
		✓ 36	Тех. помещение			6.0					
		✓ 37	Тех. помещение			4.6					
		✓ 38	Тех. помещение			13.9					
		✓ 39	Тех. помещение			8.6					
		✓ 40	Тех. помещение			2.3					
		41	Лест. клетка					36.3			
		✓ 42	Кладовая			5.1					
		✓ 43	Торговый зал		49.3						
		✓ 44	Торговый зал		27.0						
		✓ 45	Коридор			7.9					
		✓ 46	Коридор			18.9					
		47	Тех. помещение							3.6	
		48	Лест. клетка					29.3			
		✓ 49	Торговый зал		219.1						
		✓ 50	Коридор			2.5					
		✓ 51	Подсобная			6.3					

Литер	Этаж	Номер помещения	Номер подпомещения	Назначение	Общая площадь	Торговая				Лест. клетки		Техн. помещения
						Осн.	Всп.	Балконы и лоджии	Осн.	Балконы и лоджии	Осн.	
A	2	✓	52	Коридор			2.5					
		✓	53	Подсобная			6.3					
		✓	54	Подсобная			70.5					
Итого по этажу 2					3760.9	2603.2	1002.5		151.6			3.6
с лоджиями и балконами					3768.0	2603.2	1002.5	3.6	151.6	3.5		3.6

Литер	Этаж	Номер помещения	Назначение	Общая площадь	Площадь по внутреннему обмеру в кв. метрах								Техн. помеще- ния
					Торговая			Театр. и зрелищ. предпр.			Лест. клетки		
					Осн.	Всп.	Балконы и лоджии	Осн.	Всп.	Балконы и лоджии	Осн.	Балконы и лоджии	
A	3	1	Лест. клетка								24.8		3.80
		2	Балкон									1.2	
		3	Санузел			19.7							
		4	Санузел			3.3							
		5	Санузел			11.5							
		6	Санузел			11.7							
		7	Тех. помещение			24.4							
		8	Тех. помещение			3.9							
		9	Тех. помещение			2.8							
		10	Торговый зал		280.7								
		11	Балкон				1.8						
		12	Торговый зал		167.8								
		13	Балкон				1.3						
		14	Торговый зал		131.6								
		15	Торговый зал		177.0								
		16	Холл		24.1	898.9							
		17	Лест. клетка								39.0		
		18	Кладовая			16.2							
		19	Лест. клетка			14.2							
		20	Касса						13.1				
		21	Кладовая			7.0							
		22	Коридор			10.2							
		22а	Туалет			1.4							
		22б	Подсобная			3.7							
		22в	Подсобная			3.9							
		22г	Торговый зал		36.2								

Литер	Этаж	Номер помещения	Назначение	Общая площадь	Площадь по внутреннему обмеру в кв. метрах										Техн. помеще- ния	
					Торговая			Театр. и зрелищ. предпр.			Лест. клетки		Балконы и лоджии	Осн.		Балконы и лоджии
					Осн.	Всп.	Балконы и лоджии	Осн.	Всп.	Балконы и лоджии	Осн.	Балконы и лоджии				
A	3	22д	Подсобная			10.7									3.8	
		22е	Подсобная			0.9										
		22ж	Подсобная			10.1										
		23	Торговый зал		83.6											
		24	Торговый зал		20.3											
		25	Торговый зал		12.8											
		26	Торговый зал		10.7											
		27	Торговый зал		6.4											
		28	Коридор			78.9										
		29	Лест. клетка								20.1					
		30	Тех. помещение											3.6		
		31	Торговый зал		136.6											
		32	Лест. клетка								23.6					
		33	Коридор			492.0										
		34	Комната		10.4											
		✓ 35	Тех. помещение											31.6		
		✓ 36	Тех. помещение											11.6		
		✓ 37	Тамбур						2.0							
		✓ 38	Кинозал					159.4								
		✓ 39	Тамбур						1.9							
		✓ 40	Кинозал					183.9								
		✓ 41	Зал кафе		28.8											
		✓ 42	Коридор							64.4						
		43	Лест. клетка										26.5			
		✓ 44	Кинозал					144.0								
		✓ 45	Тамбур						1.9							

Площадь по внутреннему обмеру в кв. метрах													
Литер	Этаж	Номер помещения	Назначение	Общая площадь	Торговая			Театр. и зрелищ. предпр.			Лест. клетки		Техн. помещения
					Осн.	Всп.	Балконы и лоджии	Осн.	Всп.	Балконы и лоджии	Осн.	Балконы и лоджии	
A	3	✓ 46	Коридор						42.5				3.6
		✓ 47	Тамбур						1.9				
		✓ 48	Кинозал					140.3					
		✓ 49	Зал кафе		122.2								
		✓ 49а	Подсобная			4.4							
		✓ 49б	Подсобная			1.5					10.0		
		✓ 50	Коридор					19.1					
		✓ 51	Комната						8.4				
		✓ 52	Тамбур						15.5				
		✓ 53	Санузел						15.8				
		✓ 54	Санузел							2.4			
		✓ 55	Балкон							0.3			
		✓ 56	Балкон										
Итого по этажу 3				3861.3	1225.1	1631.3		659.8	154.3		144.0		46.8
с лоджиями и балконами				3868.3	1225.1	1631.3	3.1	659.8	154.3	2.7	144.0	1.2	46.8

Площадь по внутреннему обмеру в кв. метрах

Площадь по внутреннему обмеру в кв. метрах																			
Литер	Этаж	Номер помещения	Назначение	Общая площадь	учрежденческая			Театр. и зрелищн. предпр.			Спортивно-оздоровительная			Культурно-развлекательная			Лест. клетка		Технич. помещения
					Осн.	Всп.	Балкон ы и лоджии	Осн.	Всп.	Балкон ы и лоджии	Осн.	Всп.	Балкон ы и лоджии	Осн.	Всп.	Балкон ы и лоджии	Осн.	Всп.	
A	4	1	Лест. клетка														24.9		Осн.
		2	Тамбур														2.4		
		3	Тех. помещение																96.2
		4	Балкон															1.2	
		5	Коридор	✓				23.1											
		5a	Коридор	✓				37.3											
		6	Офис	✓				20.8											
		7	Офис	✓				26.1											
		7a	Офис	✓				0.3											
		8	Офис	✓				24.9											
		9	Офис	✓				8.3											
		10	Офис	✓				9.2											
		11	Офис	✓				9.5											
		12	Офис	✓				38.0											
		13	Офис	✓				34.5											
		14	Балкон						0.4										
		15	Балкон	✓					0.8										
		15a	Балкон	✓					3.7										
		16	Детский развлекательный центр	✓										1866.8					
		17	Балкон	✓										4.8					
		18	Лест. клетка														32.0		4.9
		19	Тех. помещение															36.2	
		20	Лест. клетка															23.9	
		21	Лест. клетка																
		22	Комната	✓								13.1							

Площадь по внутреннему обмеру в кв. метрах

Площадь по внутреннему обмеру в кв. метрах																			
Литер	Этаж	Номер помещения	Назначение	Общая площадь	учрежденческая			Театр. и зрелищ. предпр.			Спортивно-оздоровительная			Культурно-развлекательная			Лест. клетки		Техн. помещения
					Осн.	Всп.	Балкон ы и лоджии	Осн.	Всп.	Балкон ы и лоджии	Осн.	Всп.	Балкон ы и лоджии	Осн.	Всп.	Балкон ы и лоджии	Осн.	Балкон ы и лоджии	
A	4	23	Коридор			139.8													3.6
		24	Офис			10.7													
		25	Коридор				3.6												
		26	Комната			14.7													
		27	Санузел				1.7												
		28	Санузел				1.3												
		29	Санузел				1.3												
		30	Санузел				1.7												
		31	Комната			6.7													
		32	Комната			7.0													
		33	Комната			9.3													
		34	Комната			13.5													
		35	Комната			22.6													
		36	Комната			22.5													
		37	Комната			18.4													
		38	Балкон				5.0												
		39	Комната			22.5													
		40	Комната			22.8													
		41	Комната			22.5													
		42	Балкон				4.7												
		43	Лест. клетка														26.6		
		44	Коридор						149.7										
		45	Склад						35.2										
		46	Тех. помещение																67.1

Площадь по внутреннему размеру в кв. метрах

Литер	Этаж	Номер помещения	Назначение	Общая площадь	учрежденческая			Театр. и зрелищ. предпр.			Спортивно-оздоровительная			Культурно-развлекательная			Лест. клетки		Тех. помещения
					Осн.	Всп.	Балконы и лоджии	Осн.	Всп.	Балконы и лоджии	Осн.	Всп.	Осн.	Балконы и лоджии	Осн.	Балконы и лоджии	Осн.	Балконы и лоджии	
А	4	47	Балкон														0.3		
Итого по этажу 4				2953.6	364.8	209.8			184.9		13.1		1866.8	146.0					168.2
с лоджиями и балконами				2974.5	364.8	209.8	14.6		184.9		13.1		1866.8	146.0	4.8		1.5		168.2



Литер	Этаж	Номер помещения	Назначение	Общая площадь	Площадь по внутреннему обмеру в кв. метрах					Техн. помещения
					Спортивно-оздоровительная			Лест. клетки		
					Осн.	Всп.	Осн.	Балконы и лоджии		
A	5	1	Лест. клетка			26.1			3.25	
		2	Тех. помещение					50.5		
		3	✓ Коридор		20.8					
		4	Комната		34.9					
		5	Комната		79.9					
		6	Комната		138.5					
		7	✓ Гимнастический зал		28.3					
		8	Тех. помещение					7.2		
		9	Лест. клетка				22.1			
		10	Гимнастический зал		810.7					
		11	Гимнастический зал		54.7					
		12	Душевая			17.1				
		12а	Душевая			11.2				
		13	Санузел			9.0				
		14	Санузел			1.2				
		15	Санузел			1.2				
		16	Санузел			1.4				
		17	Санузел			1.4				
		18	Кладовая			8.2				
		19	Кладовая			8.5				
		20	Коридор			35.9				
		20а	Тех. помещение					29.6		
		21	Солярий		24.0					
		21а	Кладовая			3.8				
		22	Коридор			50.7				
		23	Комната		14.9					

Литер	Этаж	Номер помещения	Назначение	Общая площадь	Площадь по внутреннему размеру в кв. метрах					Техн. помещения
					Спортивно-оздоровительная			Лест. клетки		
					Осн.	Всп.	Осн.	Балконы и лоджии	Осн.	
A	5	24	Комната		10.1					3.20
		25	Комната		28.8					
		26	Комната		17.4					
		27	Санузел			3.1				
		28	Санузел			2.8				
		29	Раздевалка			20.3				
		30	Душевая			2.2				
		31	Санузел			2.3				
		32	Комната		5.0					
		33	Комната		14.7					
		34	Комната		89.7					
		35	Тех. помещение							145.0
Итого по этажу 5				1833.2	1351.6	201.1	48.2		232.3	
с лоджиями и балконами				1833.2	1351.6	201.1	48.2		232.3	

площадь по внутреннему обмеру в кв. метрах

Этаж	Номер помещения	Назначение	Общая площадь	Спортивно-оздоровительная			Лест. клетки		Техн. помещения
				Осн.	Всп.	Осн.	Осн.	Балконы и лоджии	
А	6	Лест. клетка				21.8			
	1	Лест. помещение							4.7
	2	Тех. помещение							
	3	Коридор			198.4				
	3а	Коридор			4.6				
	3б	Насосная			19.6				
	4	Комната		11.5					
	4а	Кладовая			4.3				
	5	Комната		13.2					
	6	Комната		14.7					
	6а	Кладовая			3.8				
	7	Санузел			1.8				
	8	Санузел			2.6				
	9	Санузел			1.8				
	10	Комната		11.7					
	11	Комната		13.2					
	12	Комната		23.8					
	13	Раздевалка			63.8				
	14	Санузел			5.9				
	15	Санузел			1.1				
	16	Санузел			1.2				
	17	Санузел			5.9				
	18	Санузел			1.2				
	19	Санузел			1.2				
	20	Душевая			13.5				
	21	Душевая			13.5				
	22	Сауна		5.2					

Литер	Этаж	Номер помещения	Номер подпомещения	Назначение	Общая площадь	Спортивно-оздоровительная			Лест. клетки		Техн. помещения
						Осн.	Всп.	Осн.	Балконы и лоджии	Осн.	
A	6		23	Тамбур			20.1				
			24	Сауна		3.1					
			25	Сауна		5.1					
			26	Комната		50.1					
			27	Санузел			8.4				
			28	Комната		25.2					
			29	Комната		14.1					
			30	Тех. помещение						25.5	
			31	Бассейн		291.3					139.8
			32	Тех. помещение							170.0
Итого по этажу 6					1046.7	482.2	372.7	21.8			
с лоджиями и балконами					1046.7	482.2	372.7	21.8			170.0

Литер	Этаж	Номер помещения	Номер подпомещения	Назначение	Общая площадь	Учрежденческая				Лест. клетки		Техн. помещения	
						Осн.	Всп.	Балконы и лоджии	Осн.	Балконы и лоджии	Осн.	Осн.	Осн.
A	7	1		Лест. клетка					24.7				
		2		Тех. помещение								4.8	
		3		Офис		543.9							
		4		Коридор			31.4						
Итого по этажу 7					604.8	543.9	31.4		24.7			4.8	
с лоджиями и балконами					604.8	543.9	31.4		24.7			4.8	

Литер	Этаж	Номер помещения	Номер подпомещения	Назначение	Общая площадь	Техн. помещения	
						Осн.	
А	Надстройка	1		Машинное отделение	21.6	21.6	2.8
Итого по этажу Надстройка					21.6	21.6	
с лоджиями и балконами					21.6	21.6	

Литер	Этаж	Номер помещения	Назначение	Общая площадь	Торговая			Автотранспортная	Лест. клетки		Техн. персонал
					Осн.	Всп.	Балконы и лоджии		Осн.	Балконы и лоджии	
A	Подвал	1	Лест. клетка						24.0		Осн.
		2	Склад		772.0						
		3	Лифт		5.3						
		4	Тех. помещение								75.4
		5	Тех. помещение								98.2
		6	Тех. помещение								46.5
		7	Тех. помещение								60.2
		8	Лест. клетка						19.8		
		9	Коридор						36.1		
		10	Тех. помещение								8.5
		11	Тех. помещение								56.3
		12	Лест. клетка						39.1		
		13	Тамбур						4.6		
		14	Автостоянка					2053.5			
		15	Комната					42.7			
		16	Тех. помещение								43.5
		17	Тамбур						4.1		
		18	Лест. клетка						10.9		
		19	Тех. помещение								41.3
		20	Тех. помещение								10.4
		21	Склад			351.9					3.50
		22	Тамбур						5.0		2.6
		23	Тамбур						4.3		
		24	Коридор						13.7		
		25	Тамбур						2.1		

Литер	Этаж	Номер помещения	Назначение	Объемы в куб. м	Торговая			Автотранспортная	Лест. клетки		Техн. помещения
					Осн.	Всп.	Балконы и лоджии		Осн.	Балконы и лоджии	
А	Подвал	26	Лест. клетка						20.5		2.6
Итого по этажу Подвал				3849.9	1129.2			2096.2	184.2		440.3
с лоджиями и балконами				3849.9	1129.2			2096.2	184.2		440.3



Литер	Номер помещения	Номер подпомещения	Назначение	Общая площадь	Плоск. по внутреннему обмеру в кв. метрах																
					Торговая			Учрежденческая			Театр. и зрелищ. предпр.		Спортивно-оздоровительная			Культурно-развлекательная	Автотранспорт	Лест. клетки			
					Осн.	Всп.	Балконы и лоджии	Осн.	Всп.	Балконы и лоджии	Осн.	Всп.	Балконы и лоджии	Осн.	Всп.	Балконы и лоджии	Осн.				
Всего по Лит. А				25205.0	8953.6	5514.0		977.7	257.5		659.8	339.2		1846.9	573.8	1866.8		2096.2	1014.7		104.8
с лоджиями и балконами				25240.3	8953.6	5514.0	7.0	977.7	257.5	14.6	659.8	339.2	2.7	1846.9	573.8	1866.8	4.8	2096.2	1014.7	6.2	104.8

Ирешеновано  
П  
нумеровано  
из листов